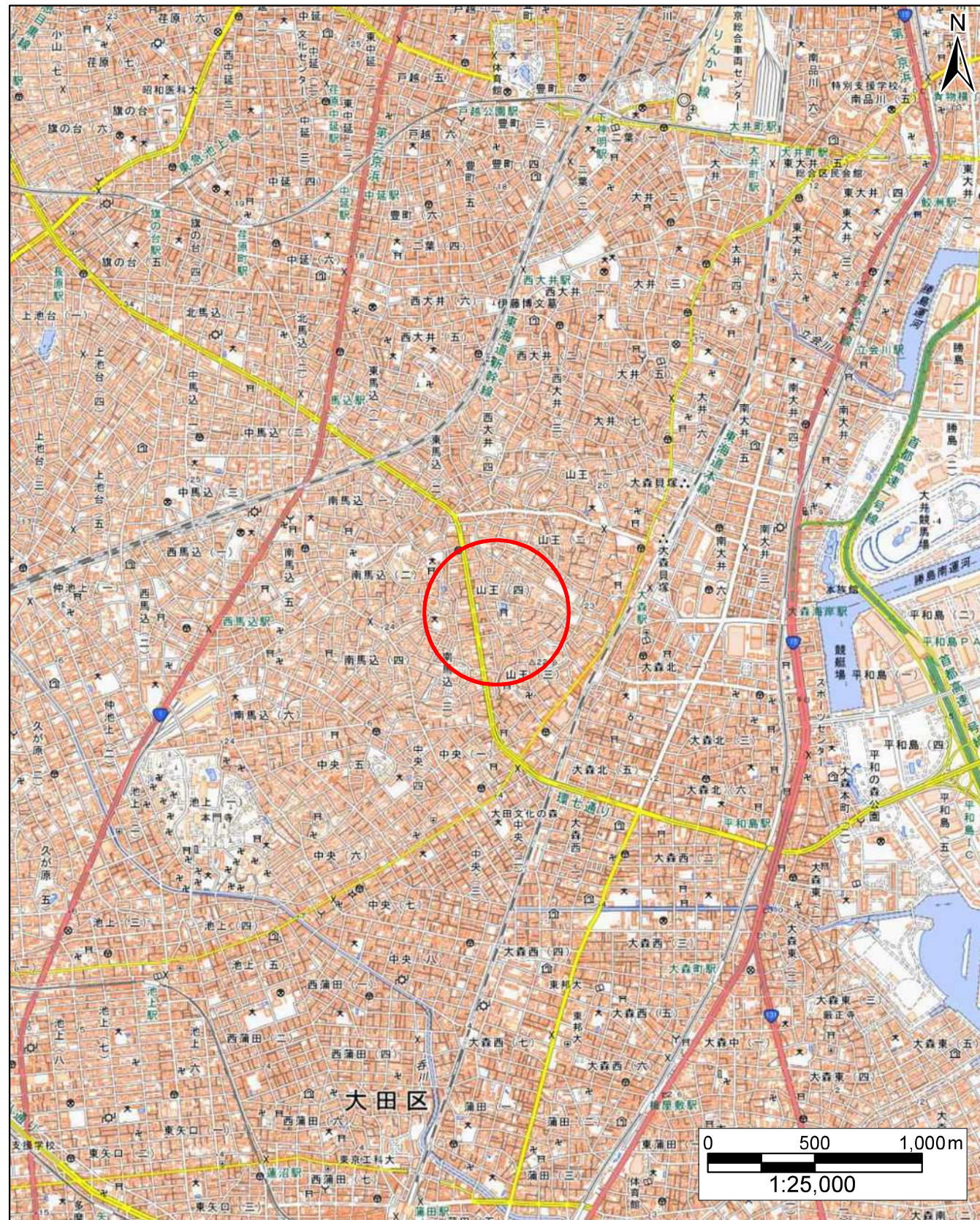
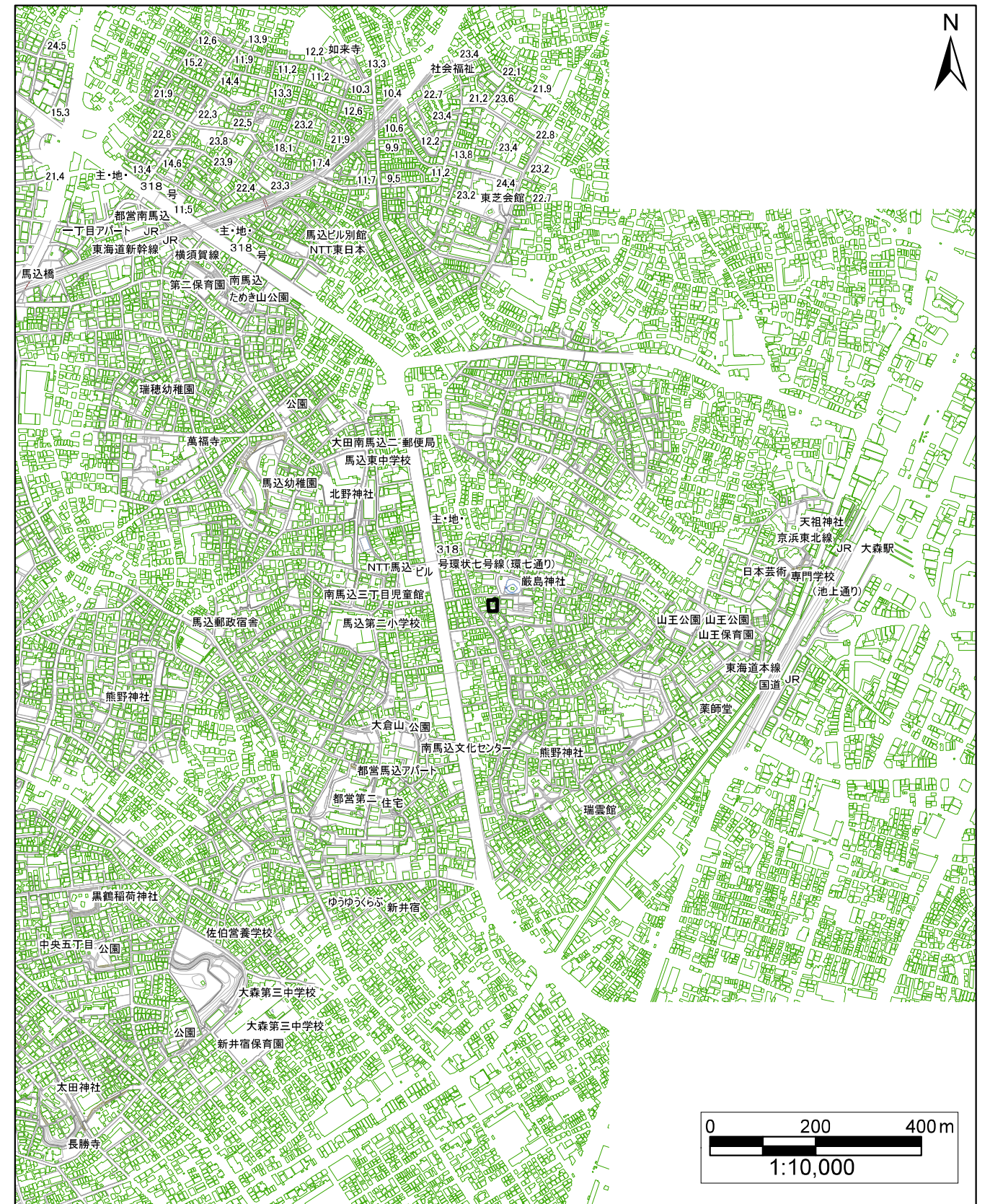


土砂災害警戒区域等の指定の公示に係る図書(その1)



「この地図は地理院タイルを加工して作成」

(1/25,000)



(1/10,000)

様式-1(急)

土砂災害警戒区域・土砂災害特別警戒区域
位置図

自然現象の種類

急傾斜地の崩壊

区域番号

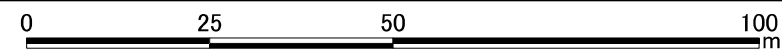
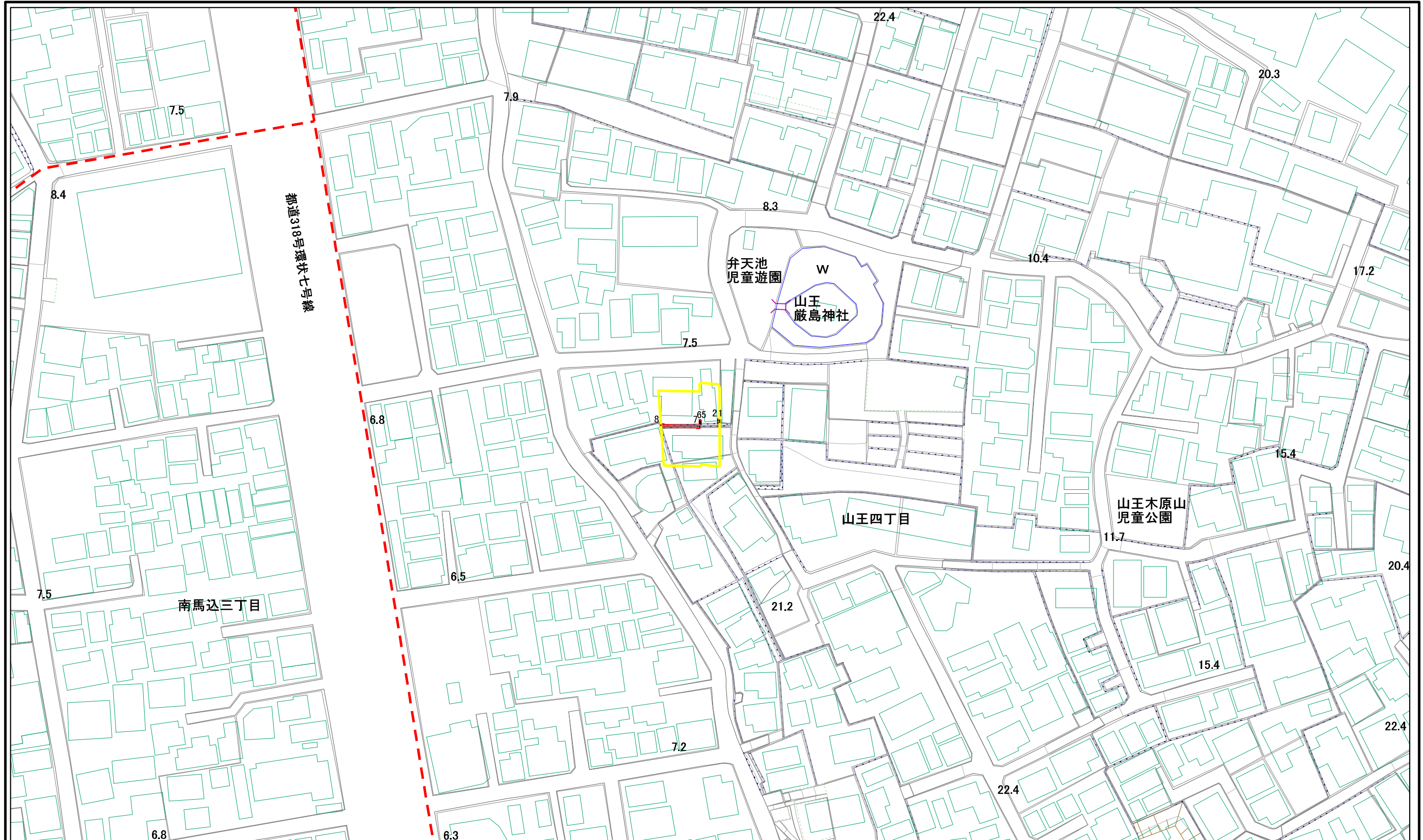
111001-K108

箇所名

-

所在地

大田区山王四丁目



図中の数字は横断測線番号を示す

様式-2(急) 土砂災害警戒区域・土砂災害特別警戒区域 区域図(その1)	土砂災害防止法施行令第二条の基準に該当する区域		N 縮尺 1:1,000	自然現象の種類 急傾斜地の崩壊	区域番号 111001-K108
	土砂災害防止法施行令第三条の基準に該当する区域			告示番号 -	箇所名 -
	それ以外の区域			告示年月日 -	所在地 大田区山王四丁目

