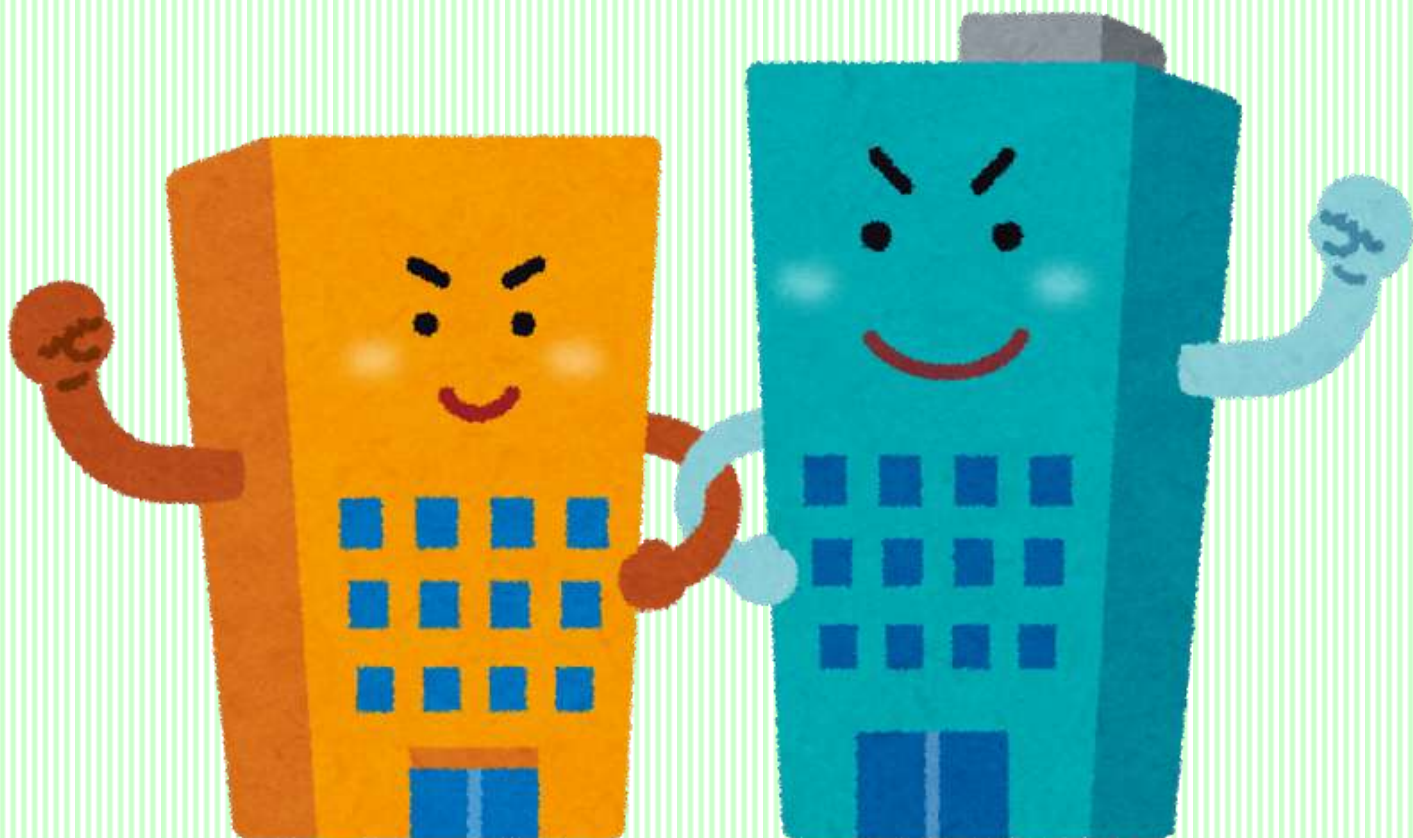


段階的改修工事 助成制度のご案内



分譲マンション等の耐震改修工事には高額な費用や合意形成など多くの課題があり、これらを解決するには長い時間を要するため、その間建築物が地震に対して危険な状態のまま放置されてしまいます。

そこで耐震改修工事を2回に分けて行うことで、少しでも地震に対して、危険な状態を解消できるように、大田区では段階的改修工事助成制度を導入しました。



平成29年4月 大田区



対象建築物

大田区内にある昭和 56 年 5 月 31 日以前に新築の工事着手をし、かつ耐震診断の結果、構造耐震指標（ I_s 値）0.6 未満とされた以下の建築物



分譲マンション

2 名以上の区分所有者がいる共同住宅のうち、耐火建築物又は準耐火建築物で、地階を除く階数が原則 3 階以上の建築物



緊急輸送道路沿道建築物（特定・その他）

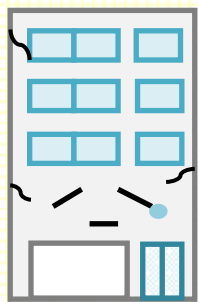
地震によって倒壊した場合、その敷地に接する道路の通行を妨げ、多数の者の円滑な避難を困難とする恐れのある建築物

対象となる路線を限定しています。詳細については裏表紙をご覧ください。

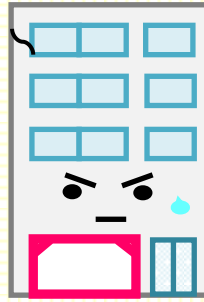
段階的改修工事イメージ

ステップ1

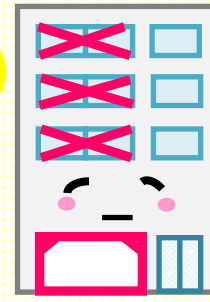
ステップ2



現状



段階的
改修工事



全体
改修工事



助成要件

●ステップ1・段階的改修工事 全ての構造耐震指標（ I_s 値）が 0.3 以上となり、かつ全ての構造耐震指標（ I_s 値）・累積強度指標（ $CT \cdot SD$ 値）が耐震診断における値以上となる必要があります。

●ステップ2・全体改修工事 全ての構造耐震指標（ I_s 値）が 0.6 以上となる必要があります。

参考・構造耐震指標（ I_s 値）

I_s 値	構造耐力上主要な部分の地震に対する安全性
0.6 以上	地震の衝撃に対して倒壊し、又は崩壊する危険性が低い
0.3 以上 0.6 未満	地震の衝撃に対して倒壊し、又は崩壊する危険性がある
0.3 未満	地震の衝撃に対して倒壊し、又は崩壊する危険性が高い



※その他工事契約日などの注意点がありますので「**非木造建築物耐震化助成事業のご案内**」のパンフレットを合わせてご覧ください。





助成内容



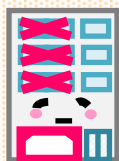
ステップ1・段階的改修工事



対象建築物	助成割合	助成限度額
分譲マンション	要する費用の 1/2	1,500 万円 ただし住戸数×50 万が上限
緊急輸送道路沿道建築物 (特定・その他)		1,000 万円

要する費用の算出方法

- ア 実際にかけた段階的改修工事費用
 - イ [分譲マンション] 面積単価 (49,300 円/㎡) × 延べ面積の 1/2
 - [緊急輸送道路沿道建築物] 面積単価 (48,700 円/㎡) × 延べ面積の 2/3
- ※ア、イのうちいずれか低い額をいいます。



ステップ2・全体改修工事



ステップ 1、2 の工事費用の合計金額を基に、現行の耐震改修工事助成制度で算出する助成金額から、ステップ 1 の段階的改修工事の助成金額を減じた金額を助成します。

現行の耐震改修工事助成制度

対象建築物	助成割合	助成限度額
分譲マンション	要する費用の 1/2	3,000 万円 ただし住戸数×100 万が上限
緊急輸送道路沿道建築物	要する費用の 2/3	2,000 万円

※特定緊急輸送道路沿道建築物につきましては「[特定緊急輸送道路沿道建築物耐震化助成事業のご案内](#)」のパンフレットをご覧ください。

要する費用の算出方法 実際にかけた耐震改修工事費用と面積単価 (49,300 円/㎡) × 延べ面積で算出した費用のうち、いずれか低い額をいいます。

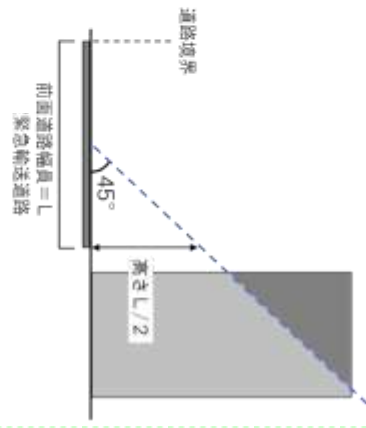
※ただし、ステップ 2 の全体改修工事費用が助成上限となります。

緊急輸送道路沿道建築物（特定・その他）

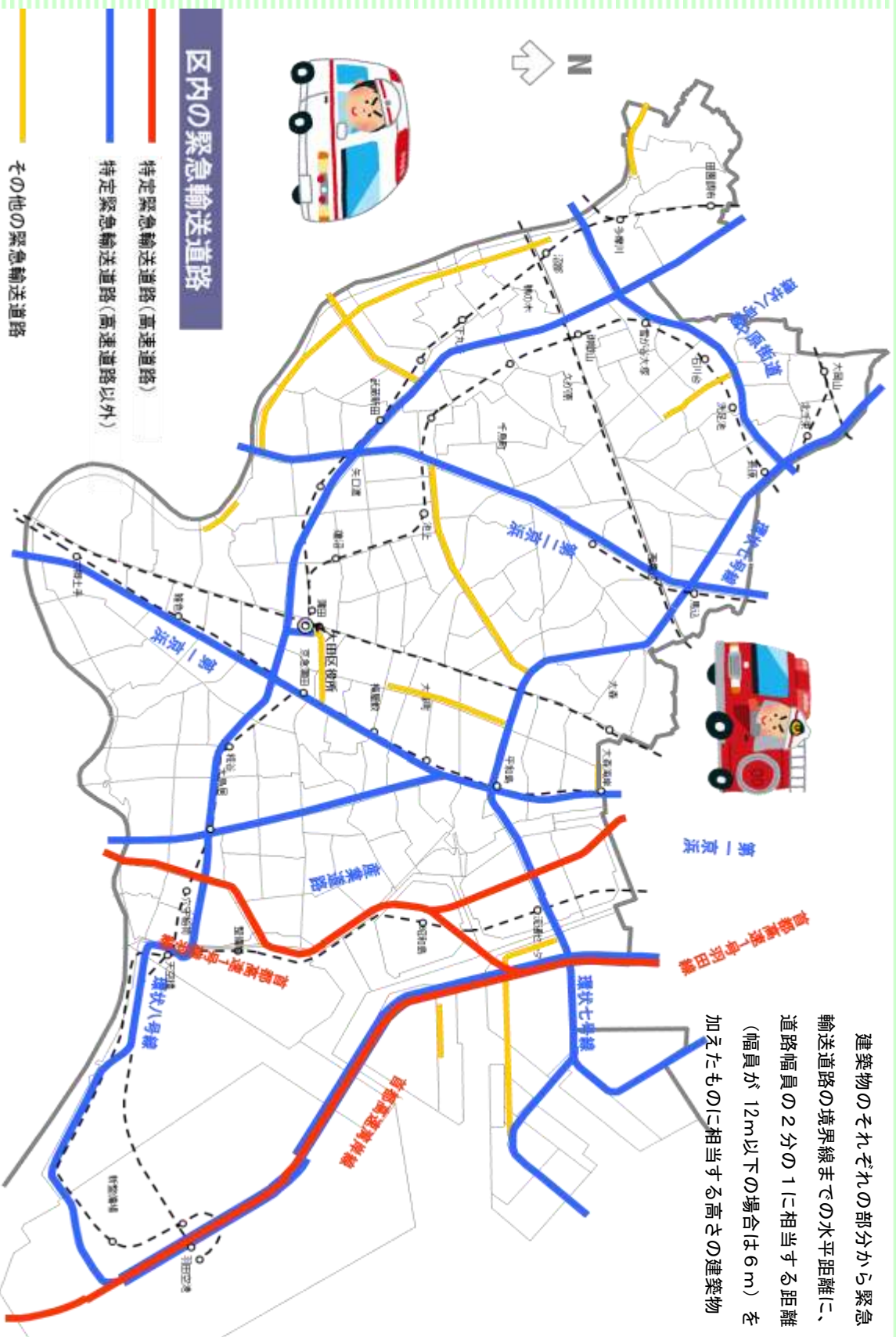
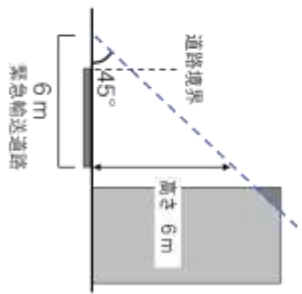


建築物のそれぞれの部分から緊急輸送道路の境界線までの水平距離に、道路幅員の2分の1に相当する距離（幅員が12m以下の場合は6m）を加えたものに相当する高さの建築物

①前面道路幅員が12mを超える場合



②前面道路幅員が12m以下の場合



- 区内の緊急輸送道路**
- 特定緊急輸送道路(高速道路)
 - 特定緊急輸送道路(高速道路以外)
 - その他の緊急輸送道路



問い合わせ先 大田区 まちづくり推進部 防災まちづくり課 耐震改修担当（大田区役所7階）
 〒144-8621 大田区蒲田五丁目13番14号 電話 5744-1349 F A X 5744-1526

大田区役所

