

My City Report操作ガイド

1、アプリのインストール及び参加登録

①QRコードを読み取り、
MyCityReportアプリをダウンロード



MyCityReport
一般社団法人社会基盤情報流通推進協議会
★★★★★ 3.2、11件の評価
無料



②マイページ→ユーザー登録をタップ



③「規約に同意する」のチェックを
入れて「進む」



2、登録情報の入力

④必要項目を入力し「新規登録」をタップ

< 戻る ユーザー登録

個人登録 団体登録

必須項目

ニックネーム (レポート公開時に表示)

姓

名

メールアドレス (重複不可)

user@example.com

テンキー入力方式の日本語キーボードのみをお使いの方は、パスワードが入力できないことがあります。お手数ですがiOSの「設定」→「一般」→「キーボード」→「キーボード」から「英語(アメリカ)」を追加し、入力してください。

パスワード (10桁以上)

パスワードの確認

戻る

< 戻る ユーザー登録

個人登録 団体登録

任意項目

郵便番号

住所

誕生日

性別

無回答 >

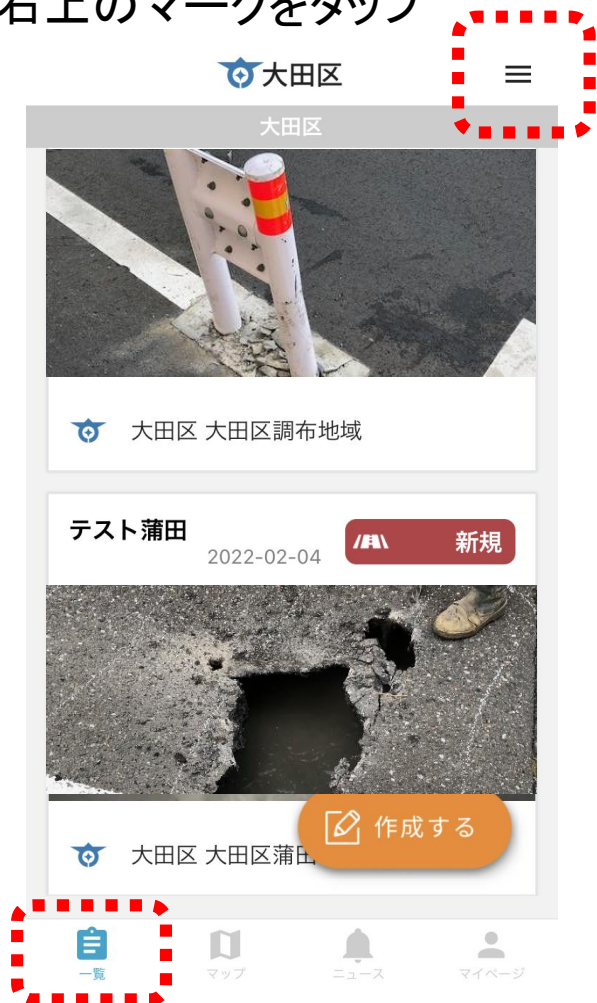
職業

未設定 >

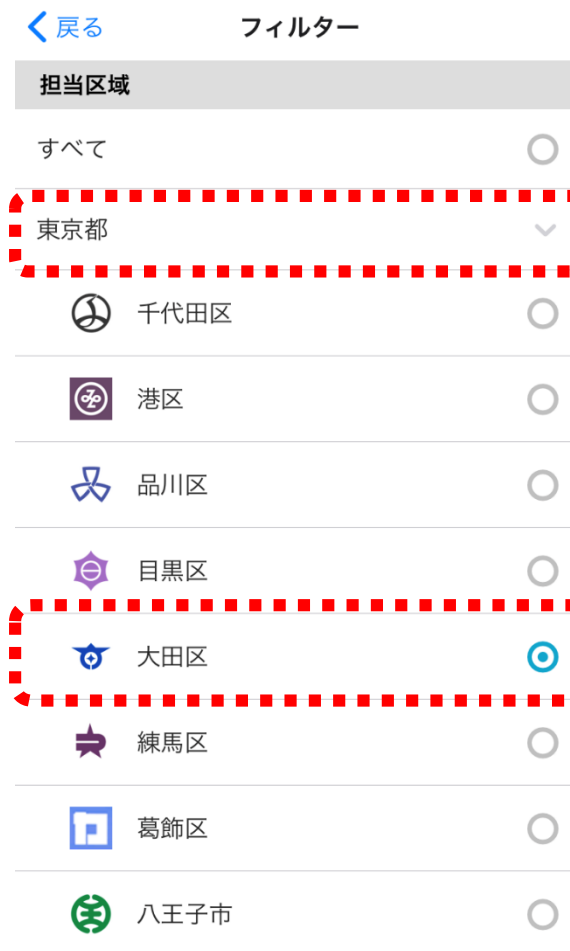
新規登録

3、初期設定

①画面下部左の「一覧」をタップ→
右上のマークをタップ



②「東京都」をタップしてから「大田区」を選択→戻るボタンをタップ



4、投稿の方法



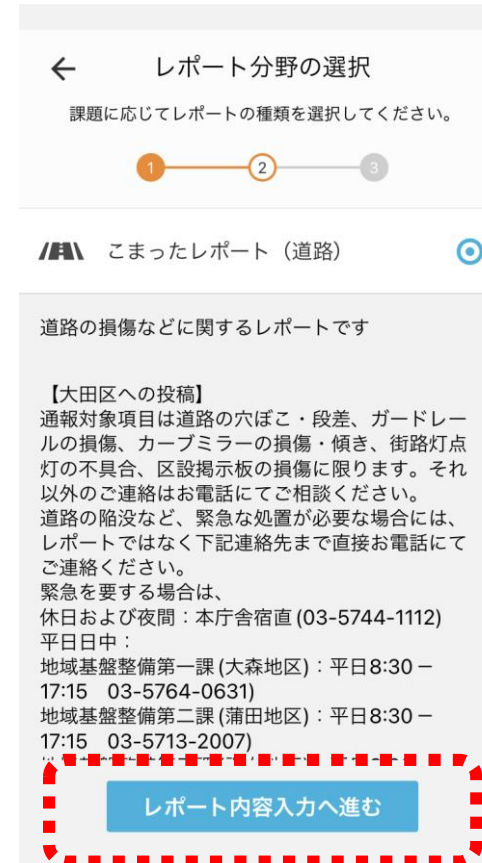
③レポート作成を開始

画面下部のレポートボタン
(ペンのマーク)をタップ



④レポート位置の設定

中央の十字がレポート
位置になるよう地図を動
かして「レポート分野選
択へ進む」をタップ



⑤レポート分野を選択

こまったレポート(道路)
を選択して「レポート内
容入力へ進む」をタップ

5、登録情報の入力

⑥ 写真を選択

カメラマークをタップすると写真が撮れます



⑦ 近くで撮った写真と、周囲が見える写真を撮ってください

良い例



近くで撮った写真



周囲が見える写真

⑧ タイトルと説明を入力し、「投稿」を押すと投稿完了です



6、投稿情報の確認

①画面下部右の「マイページ」をタップ
→画面を下へスクロールし、マイレポート
の写真をクリックすると詳細が見られます。



②投稿した写真と住所が確認できます。
(区の回答が追記されることがあります)



投稿サンプル

以下のことについて投稿ができます



道路の穴・段差



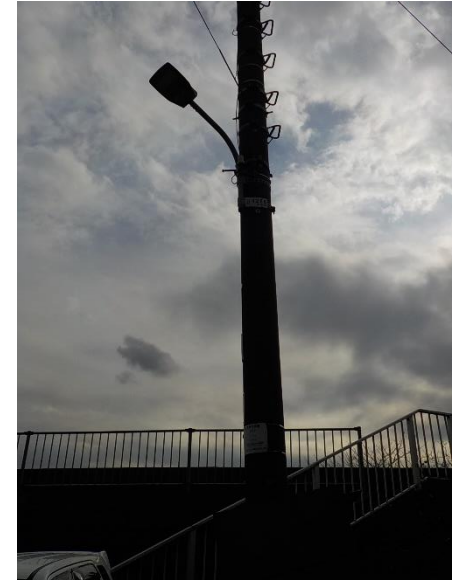
ガードレールの
損傷



カーブミラーの
損傷



区設掲示板の
損傷



街路灯の不点
灯・昼間点灯