



大田区 パークマネジメント マスタープラン

概要版

令和8年3月

大田区

目次

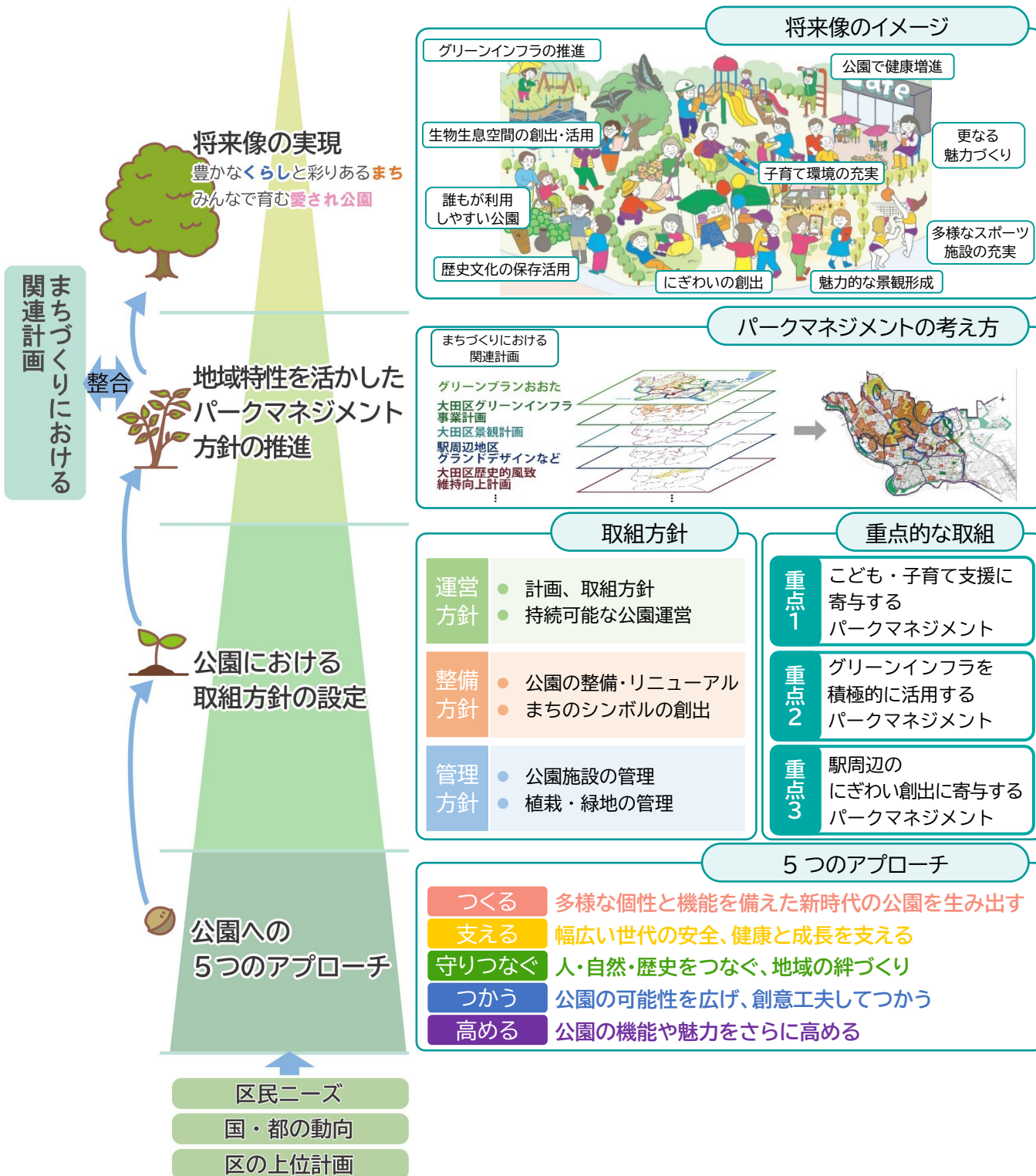
1	大田区パークマネジメントマスタープランについて	1
2	公園の取組方針.....	2
3	地域特性を活かしたパークマネジメント方針	4
4	計画の推進に向けて.....	9
5	取組紹介.....	9

大田区パークマネジメントマスタープランについて

- 区内 572 か所の公園を対象に運営、整備及び管理の総合的な方針を示す「大田区パークマネジメントマスタープラン」（以下、本計画という）を策定しました。
- 計画年次は、令和8年度から令和 27 年度までの 20 か年の計画です。
- 本計画は概ね 5 年毎に改定や見直しを行うとともに、公園に関する情報に変更が生じた場合には、随時更新を行います。

<計画のポイント>

- “こども”の視点を統合する
パークマネジメント
- 区の特徴を活かした
“各公園”における方向性の明確化
- “公園の魅力”を一層際立たせる
新たな方向性や取組推進



2 公園の取組方針

<運営方針>

1 こどもの視点で創る公園づくり **重点**

- 子育てひろば公園づくり
- こどもの視点で考える公園づくり
- 学びの場としての活用



乳幼児用遊具コーナー



おおたの未来づくり

2 防災・減災に寄与する公園づくり **重点**

- 公園をグリーンインフラとする取組推進
- 安全・安心なまちに寄与する公園運営
- 災害時における公園の活用



雨水浸透・貯留機能の整備



オープンスペースの確保

3 駅周辺公園における利活用の促進 **重点**

- 多様なにぎわいを創出する駅周辺の公園づくり
- 駅周辺の活気あふれる取組の推進
- 公民連携手法の導入



芝生広場のある公園づくり



キッチンカーの試験導入

4 景観を活かした公園づくり

- 生物生息空間の創出・活用
- 公園施設を活用した暑さ対策
- 水辺環境の活用推進
- 特色あふれる景観形成
- 公園における魅力の発信



生き物とふれあえるビオトープ



池上梅園のライトアップ

5 歴史文化を保存活用する公園づくり

- 公園における名勝、史跡などの保存活用
- 歴史文化資源の活用による魅力の向上



「名勝洗足池公園保存活用計画」の推進



歴史的風致との連動

6 区民の健康を支える公園づくり

- いきいき健康公園づくり
- 公園におけるスポーツ施設の充実



健康遊具の設置推進



公園でのスポーツ促進

7 持続可能な公園運営

- ふれあいパーク活動の推進
- 各種団体との連携による公園運営
- メッセージベンチ整備事業の推進
- デジタル技術の導入
- 誰もが利用しやすい公園運営
- 公園の創設と運営
- 都市計画事業の推進



地域の団体による花壇づくり

<整備方針>

1 こどもの笑顔を育む公園整備 **重点**

- 子育てひろば公園づくりの推進
- こどもたちのニーズを取り入れた公園整備



こどもの意見を取り入れた設計・整備



こどもに人気の遊具の整備

2 グリーンインフラによる公園整備 **重点**

- 雨水浸透・貯留施設の設置
- 生物生息空間の整備
- にぎわいを創出する公園づくり



バタフライガーデンの保全



公園のにぎわい創出

3 健康増進に寄与する公園整備

- いきいき健康公園づくりの推進
- スポーツ施設の充実



多様なスポーツ施設の整備



いきいき健康づくり

4 利便性の高い公園整備

- ユニバーサルデザインによる公園整備
- 公園におけるバリアフリー整備の推進



誰もがしやすい案内板の設置



公園内のバリアフリー化

5 大田区らしさあふれる公園整備

- 大田区らしさあふれる公園整備



タイヤ公園などの特色ある公園の創出

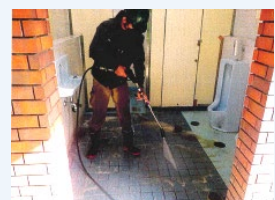
<管理方針>

1 公園施設の適正な管理 **重点**

- 共通事項(共通して行う管理)
対象：公園施設全般
取組：①清掃・点検 ②維持・補修
- 特記事項(共通事項に加えて行う管理)
対象：親水施設、公園遊具、公園トイレ など



遊具点検の実施



清潔な公園トイレの維持管理

2 植栽・緑地の適正な管理 **重点**

- 樹木の管理
- 芝生・草地広場の管理
- 花壇の管理



風情の感じられる演出



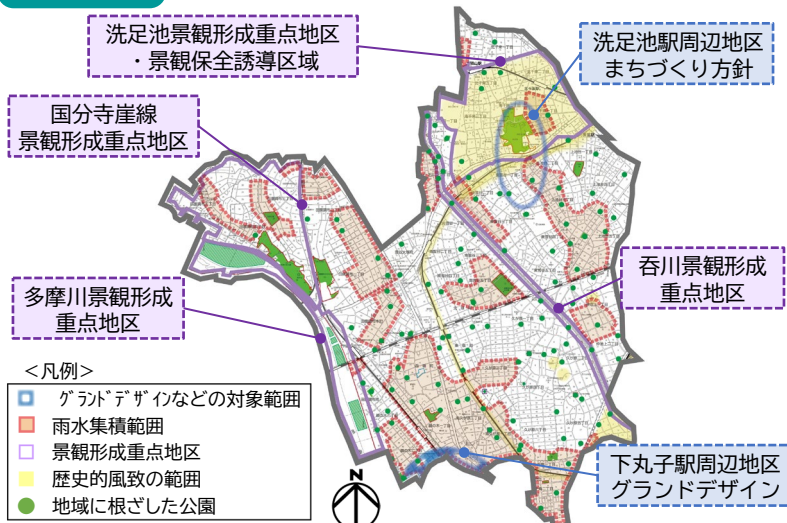
色あざやかな花壇づくり

3

地域特性を活かしたパークマネジメント方針

台地部 地域

豊かな自然と潤いのある
住環境がつながるみどりのまち



主なマネジメント方針

運営	歴史文化を保存活用する公園づくり
	● 歴史的風致の情景や活動を感じられる公園づくり
	持続可能な公園運営
管理	● 都市計画事業による公園拡張整備の計画的な推進
	景観を活かした公園づくり
管理	● 「大田区景観計画」の方針に基づく景観に配慮した公園づくり
	植栽・緑地の適正な管理
管理	● 「おたの名木選」指定樹木のシンボルツリーとしての魅力の保全

馬込・池上 地域

歴史的・文化的資産や豊かな自然による
落ち着いたみどりのまち

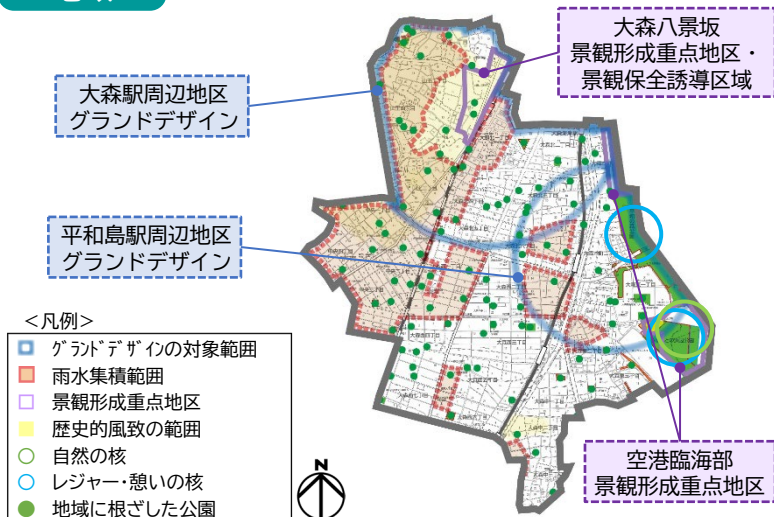


主なマネジメント方針

運営	歴史文化を保存活用する公園づくり
	● 馬込文士村などの歴史的風致が感じられる公園づくり
	駅周辺公園における利活用の促進
整備	● まちづくりの方針を踏まえた公民連携などの様々な手法によるにぎわい創出や公園のリニューアル
	グリーンインフラによる公園整備
管理	● 雨水集積範囲に位置する公園における雨水浸透・貯留施設などの設置促進
	植栽・緑地の適正な管理
管理	● 特別緑地保全地区に指定されている公園の保全方針に基づく管理

大森 地域

暮らしを感じるにぎわいと、
浜風と文化のかおるみどりのまち



主なマネジメント方針

運営	駅周辺公園における利活用の促進
	● まちづくりの方針を踏まえた公民連携などの様々な手法によるにぎわい創出や公園のリニューアル
	持続可能な公園運営
整備	● 区民協働による公園清掃や花壇づくり
	大田区らしさあふれる公園整備
管理	● 地域のシンボルとなる特徴的な花壇や遊具などの整備
	植栽・緑地の適正な管理
管理	● 「おたの名木選」指定樹木のシンボルツリーとしての魅力の保全

蒲田地域

世界に開かれたにぎわいと活力の中に
潤いを感じるみどりのまち



主なマネジメント方針

運営	駅周辺公園における利活用の促進 ● まちづくりの方針を踏まえた公民連携などの様々な手法によるにぎわい創出や公園のリニューアル
整備	こどもの笑顔を育む公園整備 ● 大きな遊具やアスレチックなど整備
管理	公園施設の適正な管理 ● ミストや親水施設などのクールスポットによるうるおいのにぎわいの創出

多摩川沿い地域

多摩川を生かした水辺環境により、区民が
にぎわい、いきいきと過ごせるみどりのまち

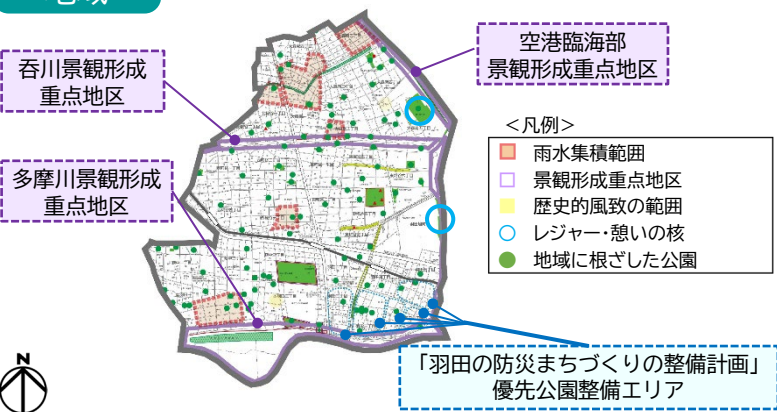


主なマネジメント方針

運営	景観を活かした公園づくり ● 景観形成の目標に基づく水と緑の景観づくりの推進
整備	こどもの笑顔を育む公園整備 ● 「子育てひろば公園づくり」の推進
管理	公園施設の適正な管理 ● 公園の魅力を継続的に維持、活用するための適切な管理

糀谷・羽田地域

地域の活力を育み、安心・安全で
訪れる方をもてなすみどりのまちづくり

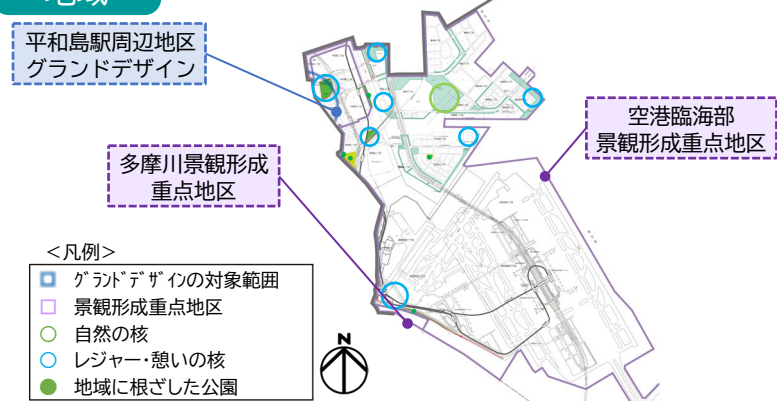


主なマネジメント方針

運営	こどもの視点で創る公園づくり ● 公園利用ルールなどをこどもたちと考える、新たな視点を加えた運営 区民の健康を支える公園づくり ● テニスコートやサッカー場などのスポーツ空間の充実
整備	グリーンインフラによる公園整備 ● 災害に強いまちづくりに向けた既存公園の拡張や用地確保による公園整備

空港臨海部地域

海辺の水と緑に包まれた、
世界につながるみどりのまち



主なマネジメント方針

運営	区民の健康を支える公園づくり ● テニスコートやサッカー場などのスポーツ空間の充実
整備	大田区らしさあふれる公園整備 ● レジャー環境の整備によるにぎわいの創出
管理	公園施設の適正な管理 ● 公園の魅力を継続的に維持・活用するための適切な管理

<拠点公園>

洗足池公園

面積:78,809㎡
所在地:南千束 2-14-5



洗足池



池月橋



桜山

主なマネジメント方針

運営

景観を活かした公園づくり

- 洗足池を中心とした風致景観の適切な保存及び継承

歴史文化を保存活用する公園づくり

- 園内の歴史文化資源を後世に継承していくための適切な保護・保全

多摩川台公園

面積:68,052㎡
所在地:田園調布 1-63-1



見晴台



古墳展示室



水生植物園

主なマネジメント方針

運営

歴史文化を保存活用する公園づくり

- 古墳群の適切な管理と歴史文化を発信・継承していくための取組推進

管理

植栽・緑地の適正な管理

- 自然林の倒木、落枝、害虫被害などの防除に向けた日常的な点検

田園調布 せせらぎ公園

面積:43,460㎡
所在地:田園調布 1-53-12



文化施設(せせらぎ館)



大山坂



富士見坂園地

主なマネジメント方針

運営

駅周辺公園における利活用の促進

- 指定管理者制度の導入による民間企業と連携した柔軟で魅力あふれる公園づくり

こどもの視点で創る公園づくり

- 田んぼを活用した農業体験や植物・生き物の観察会の実施

東調布公園

面積:25,229㎡
所在地:南雪谷 5-12-1、5-13-1



交通公園



機関車 D51



子ども広場

主なマネジメント方針

運営

区民の健康を支える公園づくり

- 野球場や水泳場などスポーツ施設の更なる利用環境の充実

整備

グリーンインフラによる公園整備

- 集中豪雨による氾濫を抑制するための雨水浸透・貯留機能の確保

宝来公園

面積:12,409㎡
所在地:田園調布 3-31-1



梅林



噴水広場



池

主なマネジメント方針

運営

景観を活かした公園づくり

- 豊かな自然環境の適切な管理
- 生き物とふれあえる環境づくりの推進

管理

植栽・緑地の適正な管理

- 倒木、落枝、害虫被害などの防除に向けた日常的な樹木点検

本門寺公園

面積:28,366㎡
所在地:池上 1-11-1



弁天池



運動広場



キャンプ場

主なマネジメント方針

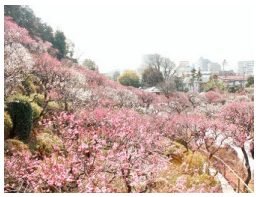
運営

景観を活かした公園づくり

- サクラやケヤキなどの武蔵野の自然林の景観を活かした整備・保全
- 駅周辺公園における利活用の促進
- 池上のまちづくりの方針を踏まえた取組推進

池上梅園

面積:9,881㎡
所在地:池上 2-2-13、2-3-2



梅園



和室棟



茶室(清月庵)

主なマネジメント方針

運営

景観を活かした公園づくり

- ライトアップなど景観を活かした催しによるシティプロモーションの促進

管理

植栽・緑地の適正な管理

- 剪定や施肥、病害虫対策の実施によるウメの適切な管理

平和の森公園

面積:104,839㎡
所在地:平和の森公園 2-1



平和の広場



ひょうたん池



フィールドアスレチック

主なマネジメント方針

運営

区民の健康を支える公園づくり

- スポーツ施設における利用環境の充実による多様なレクリエーション空間の創出

管理

公園施設の適正な管理

- フィールドアスレチックやスポーツ施設の安全管理の実施

大森ふるさとの 浜辺公園

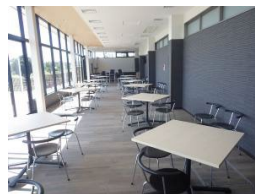
面積:144,809㎡
所在地:ふるさとの浜辺公園 1-1 ほか



浜辺



ビーチバレー場



レストハウス

主なマネジメント方針

運営

景観を活かした公園づくり

- 浜辺の保全などによる魅力あふれる景観づくり

整備

グリーンインフラによる公園整備

- 生態系及び海辺環境の保全・活用のための海の水質改善に向けた取組推進
- 生き物に優しい環境づくり

下丸子公園

面積:12,813㎡
所在地:下丸子 4-21-2



多目的広場



矢口の渡し(親水施設)



あじさいの花壇

主なマネジメント方針

運営

駅周辺公園における利活用の促進

- 下丸子駅周辺のまちづくりの方針を踏まえた更なる利活用の促進

管理

植栽・緑地の適正な管理

- 地域住民との協働による花壇の管理

萩中公園

面積:64,115㎡
所在地:萩中3-25-26、萩中3-26-46



ガラクタ公園



水泳場



交通公園

主なマネジメント方針

- 運営** **こどもの視点で創る公園づくり**
- こどもたちが安全に楽しく交通ルールを学ぶための交通公園の運営
- 管理** **公園施設の適正な管理**
- ガラクタ公園内の乗り物や遊具の安全点検の実施と必要に応じた改修・更新

東糞谷 防災公園

面積:27,945㎡
所在地:東糞谷4-5-1



多目的広場



災害用トイレ



コミュニティ農園

主なマネジメント方針

- 運営** **防災・減災に寄与する公園づくり**
- 地域の防災拠点とする災害時の運営体制の構築及び防災機能の拡充
- こどもの視点で創る公園づくり**
- 農園を活用したこどもたちの多様な学びにつながる取組推進

本羽田公園

面積:12,367㎡
所在地:本羽田3-23-10、3-29-4



桜並木



テニスコート



多目的広場

主なマネジメント方針

- 運営** **区民の健康を支える公園づくり**
- テニスコートなどのスポーツ施設の利用環境の充実
- 管理** **植栽・緑地の適正な管理**
- 区民に親しまれるサクラの名所とするための桜並木の適正な樹木更新

平和島公園

面積:74,492㎡
所在地:平和島4-2-2



キャンプ場



バスケットボールコート



野球場

主なマネジメント方針

- 運営** **駅周辺公園における利活用の促進**
- にぎわい創出や施設のリニューアルに向けた公民連携手法の導入検討
- 区民の健康を支える公園づくり**
- 水泳場や野球場などスポーツの拠点となる多様なスポーツ環境の充実

昭和島二丁目 公園

面積:24,634㎡
所在地:昭和島2-3-1



多目的広場



テニスコート



テニス壁打ち練習場

主なマネジメント方針

- 運営** **区民の健康を支える公園づくり**
- 多目的広場やテニスコートなどのスポーツ施設の利用環境の充実
- 管理** **公園施設の適正な管理**
- スポーツ施設を快適に利用するための点検及び必要に応じた改修

多摩川河川敷 緑地

面積:803,858㎡(8箇所の合計)
所在地:田園調布4・5丁目 ほか



多摩川田園調布緑地



多摩川緑地



多摩川大橋緑地

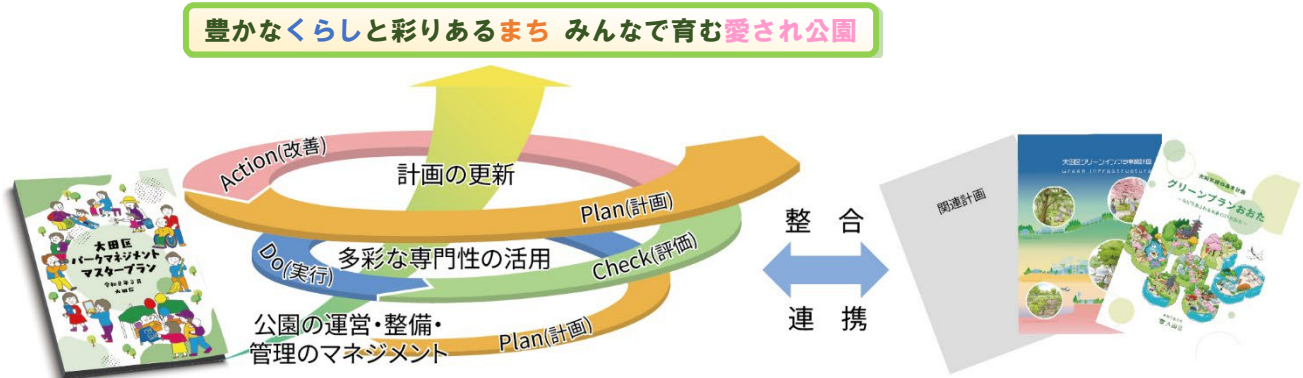
主なマネジメント方針

- 運営** **区民の健康を支える公園づくり**
- 多摩川沿いのコンセプトを踏まえた野球やテニスなどのスポーツ空間の創出
- 管理** **植栽・緑地の適正な管理**
- 多摩川沿いの豊かな自然環境の保全と効果的な活用

4 計画の推進に向けて

進行管理

<PDCA サイクルのイメージ>



<本プランの進行管理>

ステップ	主体	主な実施内容
Plan(計画)	区	● 本計画の策定・推進
Do(実行)	区民	<ul style="list-style-type: none"> ● 公園の運営・整備・管理への参画 ● 地域コミュニティの形成 ● 計画目標の実現に向けた取組推進 ● 地域特性を活かしたパークマネジメントの促進 ● 公民連携による憩いやにぎわいの創出
	区	
	事業者	
Check(評価)	大田区パークマネジメント マスタープラン推進委員会	<ul style="list-style-type: none"> ● 公園の取組と本計画の方向性との整合性の確保 ● 関連計画や各種公園の取組における実施計画を踏まえた進捗に関する評価・意見交換
Action(改善)		<ul style="list-style-type: none"> ● 専門的な知見からの取組改善や個別計画の検討 ● 5年毎の計画の改定または見直しの検討・実施

5 取組紹介

① 子育てひろば公園づくり

未就学児のこどもとその保護者の方が安心して遊べる環境を創出していく取組で、公園内に乳幼児用遊具を充実させた遊具コーナーの整備を推進しています。



サンサン児童公園

② 公民連携手法の導入

指定管理者制度、公募設置管理制度(Park-PFI)の導入、キッチンカーの試験導入などを進め、公園の更なる魅力向上を図っていきます。



田園調布せせらぎ公園

③ ふれあいパーク活動

地域のグループで区立公園の清掃や花壇作りなどのボランティア活動や様々なイベントを行う制度です。



地域の団体による花壇づくり

④ メッセージベンチ整備事業

記念となるメッセージや、寄付者名を記念プレートにして付けたベンチを、個人や団体から寄付していただき、公園に設置する事業です。



大田区パークマネジメントマスタープラン 概要版

令和8年（2026年）3月

発行 大田区 都市基盤整備部 公園課

電話：03-6715-1825 FAX：03-3744-8955

<https://www.city.ota.tokyo.jp>