

6人の主人公

グループ2

<第1回> 5/22 (土) 『ど公園予定地がどのような場所と、どのような時間を過』



『だろ？』
り、新しい公園ではどのような人が、みましよう。

アウトドア

保育士と園児

インクルーシブ

子供と親・祖父母：親水公園

4人家族

HiCity利用のビジネスマン

	主人公① ④⑥ 飲食 (バーベキュー) 	主人公② ③① 保育士と園児たち 	主人公③ ③① 障害を持つ子供と家族 	主人公④ ④④ 昆虫・植物観察 	主人公⑤ ⑬③ 4人家族 	主人公⑥ ⑦⑦ 海外渡航者 (ビジネスマン)
人物像	アウトドアを楽しみたい人	保育士と園児たち		親子 祖父母と孫	よちよち歩きの人でもアクティブな人も楽しめる 映画の芝生上映、非日常感を味わえるスペース	HiCityにくるビジネスマン 働く人 (サラリーマン・女性たち) 働く人 (サラリーマン・男性たち)
公園で何をやる？ (目的)	BBQ キャンプ	日陰で休憩 子どもの遊び場 おむつをかえる		おむつをかえる	水辺で遊べる 森で遊べる 水辺の虫の観察 (ビオトープ) ニュースポーツ 親水公園、ビオトープ	赤ちゃんがハイハイしてもよさそうな芝生 (希望) カンファレンスの合間を縫って息抜き 海外？カンファレンス
どこから、どうやって来る？ (地域と交通手段)	電車 自転車	徒歩	徒歩 自転車	徒歩 自転車	徒歩 自転車	国内、東京都内 蒲田 HiCityのホテル
どのくらいの頻度で来る？ (毎日、週1、年1など)		毎日	毎日 休日	休日 孫が遊びに来た時		
公園にどのくらいいる？ (滞在時間)	3時間くらい？ 昼、夜間わず	20分～1時間				
		子どもにもいろいろ、年代で異なるニーズを満たす公園 スポーツできる場所は必要	ボール遊びや野球ができない公園が多い ゆるやかに分けをすることはわかりやすい	子どもが安心して触れられる、遊べる場所がない いろんな人がいることでパッチイングする場面もあるが、お互いに学べることも	海においてもする、自然に触れられる場所 多様性受け入れる場所には必要、そういう意識醸成の場になればよい	

6人の主人公

グループ2

<第1回> 5/22 (土) 『どんな利用者がいるだろう？』

公園予定地がどのような場所にあるのかを知り、新しい公園ではどのような人が、誰と、どのような時間を過ごすのか想像してみましよう。



	②② 働く人 (サラリーマン・女性たち) ②① 働く人 (サラリーマン・男性たち)	③① 父と息子 ママと赤ちゃん	②⑥ 海外渡航者 (バックパッカー)	⑤ 男性 (50-70代)	①⑥ 散歩 (犬)	③⑧ 文化芸術 (音楽) ③③ 運動 (ランナー) ③⑤ 運動 (スケボー) ③⑥ 運動 (バスケ)
人物像	開けた場で仕事をする	お茶でも飲みながら意見交換をしたい人	外の空気をすいたいとき	50-70代の方がリラックスされている		スポーツする人 楽器演奏したい人
公園で何をやる？ (目的)		おむつをかえる 情報交換			大型犬と散歩する	
どこから、どうやって来る？ (地域と交通手段)		近くの人自転車 電車	空港から			
どのくらいの頻度で来る？ (毎日、週1、年1など)						
公園にどのくらいいる？ (滞在時間)		1日中				
				たばこを吸っている人もいるが、いろいろの人が共存できるほうがよい	ドッグラン	スケボーだけをやる仕切られた場所が秋中公園にある スケボーをやるひと迷惑といわれがち

第2回

6人の物語 グループ2

『第1回で想像した人が公園に集まったときに、シーンが生まれるのか、ロールプレイング・ゲームを通じてイメージを膨らませましょう。』

みんなが成長できる
保育士さんは平日人がいないところに子供を連れてこれる
目的をもってこれる公園
段差への配慮などはインクルーシブ公園、子供が遊びやすい公園も兼ねる
障害のある方もできるスポーツができる公園
地元のグループが日常的に使ってくれるルールのある何か(スポーツなど)があると公園が健全に保てる

見たことがないスポーツをやっている人を見たと発見になる
人が人を見て真似して遊べる公園になればみんな笑顔になれる
自分もやってみたくて思える
時間帯をずらしてみんなで使える
みんながおなじ設備を共有するという視点
使わないと公園は荒れていく

6人が同じ公園を使うことで生まれる「良いこと」

利用時間が異なりそう、でも、みんなで同じ設備を使う良いことは？

保育士と園児

主人公①

保育士と園児たち

Hi Cityに来るビジネスマン

主人公④

カンファレンスのセッションの合間に、のんびりする人

アウトドア好きな人

主人公⑤

飲食(バーベキュー)

障害を持つ子供と家族

主人公②

4人家族

主人公③

4人家族

ビオトープや水に親しみたい祖父母・父母・子(孫)

主人公⑥

昆虫・植物観察

6人が同じ公園を使うことで生まれる「課題」

どうやって「いい感じ」の境界線をつくるか？

境界線はあるけど、コミュニケーションが生まれる環境をつくるには？

まわりから見えるようにしておけばまわり的人也楽しめる
いろんな設備をいろんなタイミングで使えることが重要
同じ場所でも違う用途で使えとか

「公園でこれが見たい！」

木のぼり かくれんぼ ボール遊び(壁に投げる、地面に投げる)

「そのためにこんな公園が欲しい！」

保育園から公園に動く線に駐車場があると困る
ガラガラもっていきるときによくあるボールや障害があると大変；スロープほしい
園児が遊べる場所の近くにはおむつをかえる場所が必要
土や芝生のような安全に遊べる場所

「公園でこれが見たい！」

リラックスができる すべりだい キャンプ

「そのためにこんな公園が欲しい！」

迷ったときに案内できる人(警備員など)
夜の安全性(まわりになにもないから余計に心配)
なにかあった時にすぐつけてくれる人(管理人)

「公園でこれが見たい！」

木や芝生があると自分で遊びを見つけられる
子どもにどう遊ぶかを選択させる、というのがよい
子どもに付随して親も一緒に楽しめる

「そのためにこんな公園が欲しい！」

トイレ、多目的トイレ
ビオトープなども含めて環境のバリエーションを
水辺があると柵をすることが多いが、昔はそうではなかった。リスクをどうとるか、はあるが。

「公園でこれが見たい！」

テニスラケットやフリスビーを借りられてラフに遊ぶ。
舗装されているとよい。
夜ごはんのあとホテルに帰る前にみんなでわいわいするナイトマーケット

「公園でこれが見たい！」

体を動かしてリフレッシュ
十分な椅子
靴が汚れないよう舗装された道

「公園でこれが見たい！」

日陰

「公園でこれが見たい！」

駐車場 火気は使いたい

「公園でこれが見たい！」

木や芝生があると自分で遊びを見つけられる
子どもにどう遊ぶかを選択させる、というのがよい
子どもに付随して親も一緒に楽しめる

「そのためにこんな公園が欲しい！」

トイレ、多目的トイレ
ビオトープなども含めて環境のバリエーションを
水辺があると柵をすることが多いが、昔はそうではなかった。リスクをどうとるか、はあるが。

懸念点

安全問題がある。目を離すとどこにいるかわからなくなるなど。

駐車場は台数、渋滞ともに検討が必要

懸念点

事例：城南島のバーベキューに特化した公園

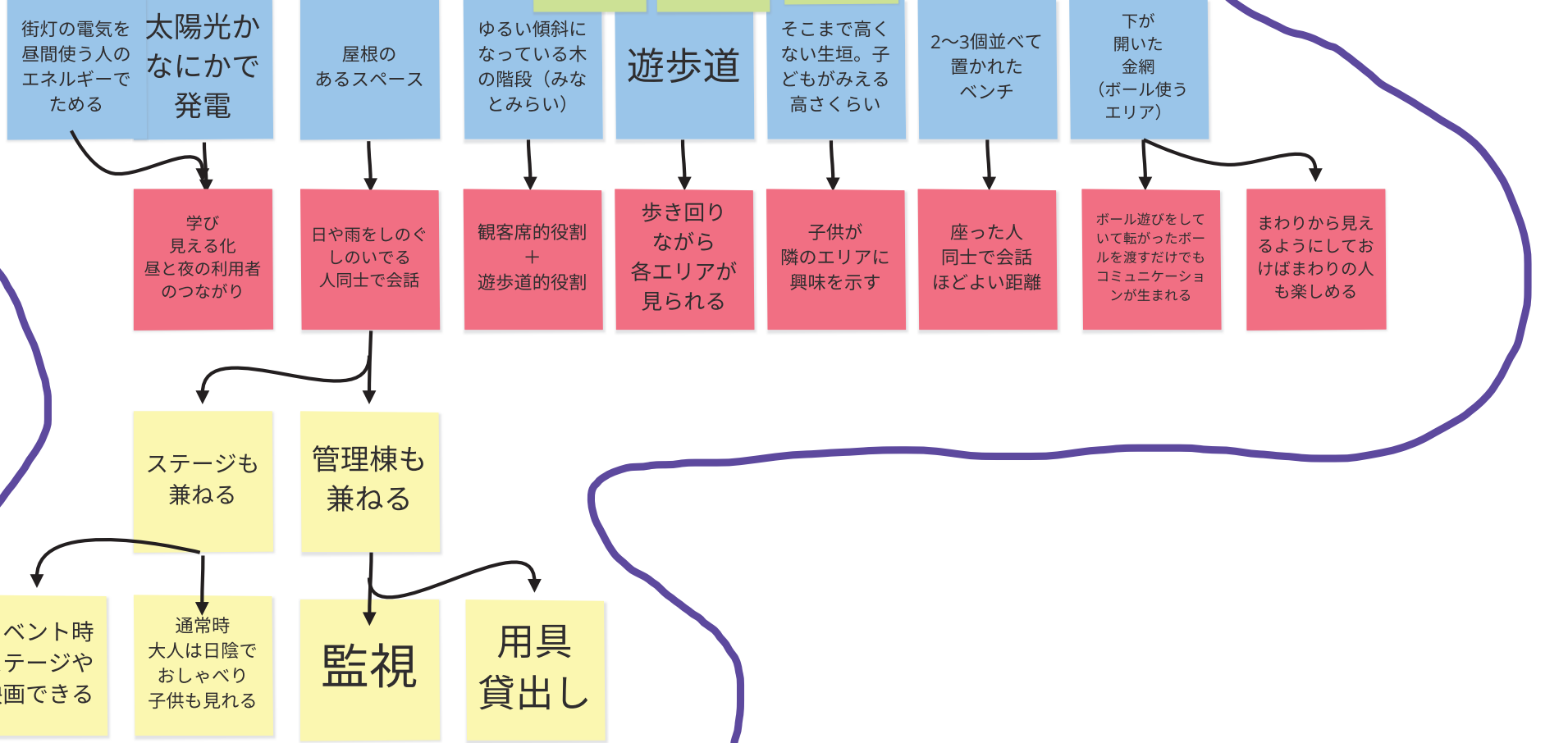
すべてをうまくやろうとすると中途半端な公園になりそう。何かに振り切ったほうがよいのでは。BBQ特化とか。

アウトドアが多い子供たちが遊ぶスペースが減ってしまうかも。懸念。

アウトドアで大人も楽しみたいのでスペースの兼ね合いも検討が必要

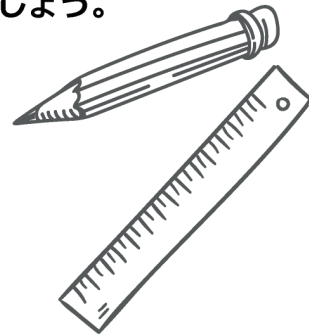
安全対策を徹底すべき
火を使う、お酒を飲むと子どもにも安全な環境を

ゴミの管理

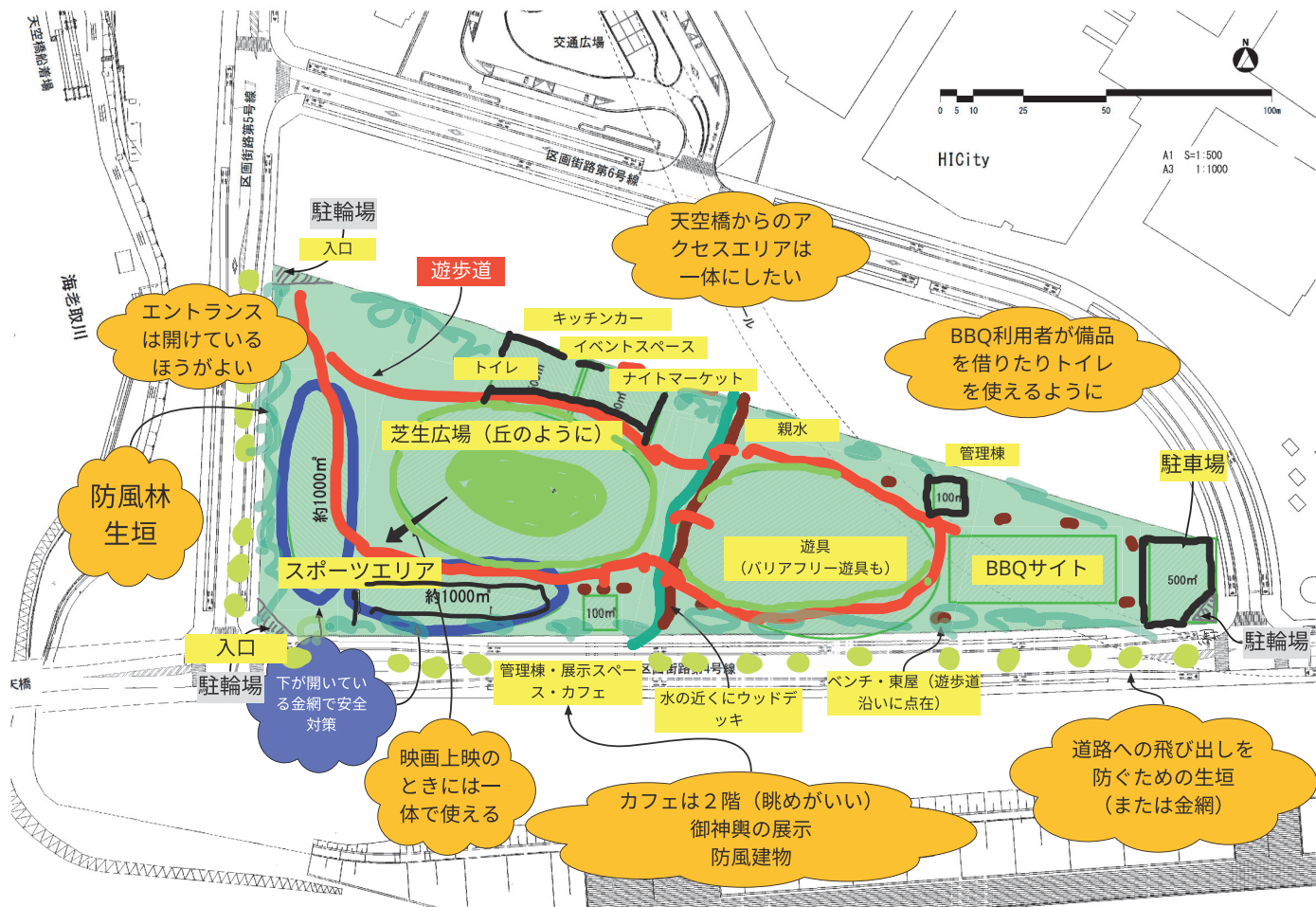


未来、こうなっているといいな♪
私たちの公園
グループ2

<第3回> 6/26 (土) 『テーマ：必要なレイアウトと使い方を考えよう』
 みんなに愛される公園とするために必要なレイアウトや活動を想定して、多様な人たちが楽しい時間を過ごせるようにするための使い方を考えましょう。



タイトル	ハレノヒ公園
グループ名	みなみちゃんとその仲間たち



おすすめポイント

- 遊具エリアは**バリアフリー遊具**も設置し、みんなが一緒に遊べるようにする。
- スポーツエリアは**障害者もできるスポーツ**種目ができる設えに。
- 天空橋駅・HICityから公園に**ダイレクトアクセス**できるようにし、HICityにカンファレンスで来た人や親子・孫連れも含めてキッチンカー、イベント、ナイトマーケットを楽しめるような配置にする=**大人も楽しめる公園**
- 防風林と生垣**を公園周囲に**効果的に配置**し、風を防いだり、子供が飛び出せないようにする (エンタランス部分はオープンに)

使い方の提案

- 各管理棟の使い方**
 - BBQサイト近辺: BBQ利用者が炭を買ったり備品を借りたりする。トイレ併設。
 - スポーツエリア近辺: ラケットやフリスビー等の用具をレンタルする。お神輿等の展示スペースと2Fにカフェ併設 (HICityにカフェがあるので対極側に)
- 芝生広場の使い方**
 - 中央が1番高くなるような傾斜をつけて、映画上映等のイベントが見えやすくする。
- 下が開いている金網**
 - ボール等を使うエリアを囲う金網は必要。でも、下を開けることでボールが外に転がった時にボールを持った人とコミュニケーションの機会が作れる

屋根のあるスペース	ゆるい傾斜になっている木の階段 (みなとみらい)	遊歩道	そこまで高くない生垣。子どもが見える高さくらい	2~3個並べて置かれたベンチ	下が開いた金網 (ボール使うエリア)
管理棟も兼ねる	リラックスができる	ナイトマーケット	火を使う系	おむつをかえる場所	テニスラケットやフリスビーを借りられてラフに遊べる。
迷ったときに案内できる人 (警備員など)	土や芝生のような安全に遊べる場所	BBQ	ナイトマーケット	トイレ、多目的トイレ	障害者もできるスポーツ
屋根スペース 管理棟・ステージ 日や雨をしのぐ	木や芝生	火を使う系	ナイトマーケット	駐車場 駐輪場	スポーツ系 ボール 道具を使うもの
	ビオトープ	飲み食べ場所	飲み食べ場所	必要設備系 トイレ 駐車場は公園外?	
	自然系 土・芝生・木・ ビオトープ				

- 大きく3つのエリアに分ける
- 森エリア
- 風が強いので防風林、建物が必要
- HICityからのアクセスが良いところにナイトマーケット
- 壁はスクリーンに使える
- カフェはHICityと対極に (トイレとかしんどい)
- BBQは荷物を持ってくるので駐輪場に近しいところ
- 子ども向けには地面から水が出てくるようなものでもよいかもれない