

## 7 徴収及び滞納整理

### (1) 特別区民税の徴収実績（現年課税分・滞納繰越分）の推移

[区税に関する参考資料]

#### 〈 2 (2020) 年度 〉

(単位：千円)

区分	予算額	調定額	(件数)	収入額	(件数)	収入歩合	不納欠損額	未収入額	内執行停止額
現 現年度分	72,093,581	73,308,239	1,250,317	72,753,046	1,226,018	99.24%		579,462	35,514
年 (普通徴収)	16,926,493	17,906,216		17,411,207		97.24%			
課 (特別徴収)	55,167,088	55,402,023		55,341,839		99.89%			
税 過年度分	265,331	292,147	6,315	248,876	5,827	85.19%		43,394	0
分 計	72,358,912	73,600,386	1,256,632	73,001,922	1,231,845	99.19%		622,856	35,514
滞 新規繰越	292,302	649,142		479,342		73.84%			
繰 旧繰越	77,188	229,339		67,601		29.48%			
分 計	369,490	878,481	38,444	546,943	22,846	62.26%	96,206	237,007	70,503
合 計	72,728,402	74,478,867	1,295,076	73,548,865	1,254,691	98.75%	96,206	859,863	106,017

#### 〈 3 (2021) 年度 〉

区分	予算額	調定額	(件数)	収入額	(件数)	収入歩合	不納欠損額	未収入額	内執行停止額
現 現年度分	71,883,018	72,830,612	1,238,910	72,393,127	1,217,805	99.40%		450,131	26,356
年 (普通徴収)	17,463,756	18,125,239		17,727,321		97.80%			
課 (特別徴収)	54,419,262	54,705,373		54,665,806		99.93%			
税 過年度分	200,171	252,524	5,859	205,134	5,439	81.23%		47,643	0
分 計	72,083,189	73,083,136	1,244,769	72,598,261	1,223,244	99.34%		497,774	26,356
滞 新規繰越	362,093	619,294		438,111		70.74%			
繰 旧繰越	74,624	234,935		85,346		36.33%			
分 計	436,717	854,229	37,196	523,457	21,269	61.28%	87,111	246,131	75,918
合 計	72,519,906	73,937,365	1,281,965	73,121,718	1,244,513	98.90%	87,111	743,905	102,274

#### 〈 4 (2022) 年度 〉

区分	予算額	調定額	(件数)	収入額	(件数)	収入歩合	不納欠損額	未収入額	内執行停止額
現 現年度分	72,583,066	73,766,246	1,245,741	73,291,726	1,225,998	99.36%		488,589	24,993
年 (普通徴収)	17,752,116	18,545,663		18,116,938		97.69%			
課 (特別徴収)	54,830,950	55,220,583		55,174,788		99.92%			
税 過年度分	209,050	368,745	6,494	318,228	6,058	86.30%		51,071	0
分 計	72,792,116	74,134,991	1,252,235	73,609,954	1,232,056	99.29%		539,660	24,993
滞 新規繰越	393,595	505,211		366,156		72.48%			
繰 旧繰越	74,996	244,704		87,519		35.77%			
分 計	468,591	749,915	33,919	453,675	20,434	60.50%	69,286	228,643	69,254
合 計	73,260,707	74,884,906	1,286,154	74,063,629	1,252,490	98.90%	69,286	768,303	94,247

#### 〈 5 (2023) 年度 〉

区分	予算額	調定額	(件数)	収入額	(件数)	収入歩合	不納欠損額	未収入額	内執行停止額
現 現年度分	74,509,637	75,712,809	1,259,813	75,216,519	1,238,366	99.34%		509,823	28,214
年 (普通徴収)	17,937,359	18,634,128		18,187,910		97.61%			
課 (特別徴収)	56,572,278	57,078,681		57,028,609		99.91%			
税 過年度分	220,753	369,924	6,549	313,874	6,092	84.85%		56,257	0
分 計	74,730,390	76,082,733	1,266,362	75,530,393	1,244,458	99.27%		566,080	28,214
滞 新規繰越	448,742	538,973		371,236		68.88%			
繰 旧繰越	69,109	227,658		67,445		29.63%			
分 計	517,851	766,631	31,308	438,681	17,918	57.22%	72,832	256,336	62,634
合 計	75,248,241	76,849,364	1,297,670	75,969,074	1,262,376	98.85%	72,832	822,416	90,848

[区税に関する参考資料]

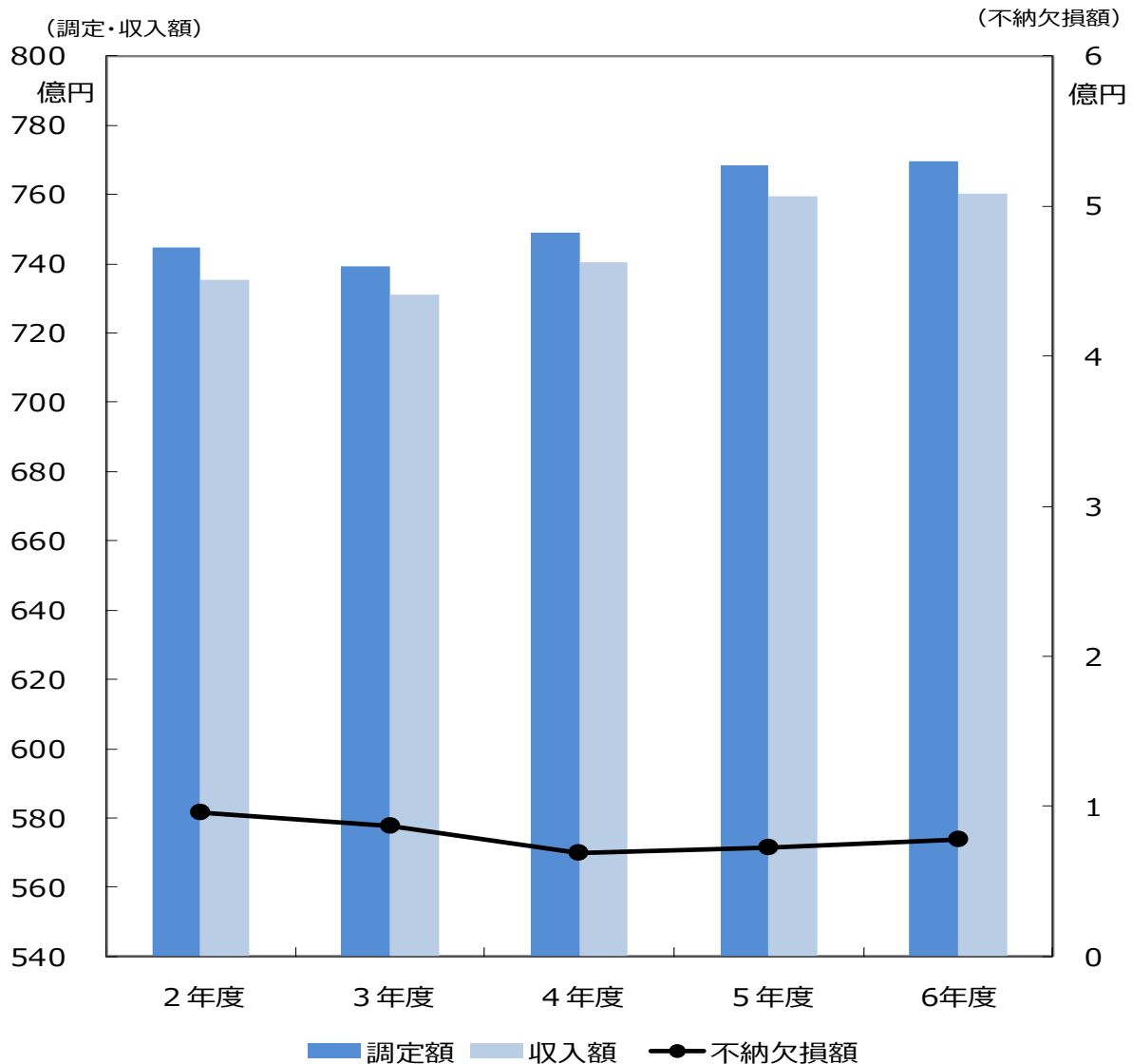
〈 6 (2024) 年度 〉

(単位：千円)

区分	予算額	調定額	(件数)	収入額	(件数)	収入歩合	不納欠損額	未収入額	内執行停止額
現 現年度分	74,431,045	75,761,122	1,185,859	75,255,846	1,137,591	99.33%		519,320	6,899
年 (普通徴収)	18,192,666	18,926,054		18,479,678		97.64%			
課 (特別徴収)	56,238,379	56,835,068		56,776,168		99.90%			
税 過年度分	272,798	374,975	6,222	325,116	5,296	86.70%		49,938	0
分 計	74,703,843	76,136,097	1,192,081	75,580,962	1,142,887	99.27%		569,258	6,899
滞 新規繰越	424,804	564,603		382,378		67.73%			
繰 旧繰越	60,781	255,756		83,723		32.74%			
分 計	485,585	820,359	32,003	466,101	18,479	56.82%	77,947	278,366	20,337
合 計	75,189,428	76,956,456	1,224,084	76,047,063	1,161,366	98.82%	77,947	847,624	27,236

〈 <23区> 6 (2024) 年度 〉

区分	予算額	調定額	(件数)	収入額	(件数)	収入歩合	不納欠損額	未収入額	内執行停止額
現 現年度分	-	1,166,325,694	18,367,143	1,157,134,356	17,812,886	99.21%	79,434	9,111,904	116,164
課 過年度分	-	8,171,707	87,489	6,867,967	78,954	84.05%	75,454	1,228,286	14,030
税 分 計	-	1,174,497,401	18,454,632	1,164,002,323	17,891,840	99.11%	154,888	10,340,190	130,194
滞 納繰越分	-	21,468,232	1,078,364	8,338,587	313,071	38.84%	2,103,996	11,025,649	3,067,821
合 計	-	1,195,965,633	19,532,996	1,172,340,910	18,204,911	98.02%	2,258,884	21,365,839	3,198,015



## (2) 特別区民税の滞納整理実績一覧

[区税に関する参考資料]

(単位：千円)

年度	区分	調定額	収入額		滞納額 (A-B)	滞納額に対する収入額						不納欠損額		収入未済額	
						滞納処分以外 の収入額	滞納処分による収入額		計 (D+E+F)		(C-G-H)			内滞納処分 執行停止中 の額	
		公売等収入額	その他収入額	I	J										
							D	E	F	G		G/A	G/C		H
A	B	B/A	C			D	E	F	G	G/A	G/C	H	H/C	I	J
4	現年度	73,766,246	73,077,251	99.1%	688,995	0	51,314	149,092	200,406	0.3%	29.1%	0	0.0%	488,589	24,993
	過年度	368,745	317,674	86.2%	51,071	0	0	0	0	0.0%	0.0%	0	0.0%	51,071	0
	滞納繰越分	749,915	-1,689	-0.2%	751,604	316,410	32,171	105,094	453,675	60.5%	60.4%	69,286	9.2%	228,643	69,254
	合 計	74,884,906	73,393,236	98.0%	1,491,670	316,410	83,485	254,186	654,081	0.9%	43.8%	69,286	4.6%	768,303	94,247
5	現年度	75,712,809	74,970,443	99.0%	742,366	0	58,036	174,507	232,543	0.3%	31.3%	0	0.0%	509,823	28,214
	過年度	369,924	313,667	84.8%	56,257	0	0	0	0	0.0%	0.0%	0	0.0%	56,257	0
	滞納繰越分	766,631	-1,218	-0.2%	767,849	298,330	33,030	107,321	438,681	57.2%	57.1%	72,832	9.5%	256,336	62,634
	合 計	76,849,364	75,282,892	98.0%	1,566,472	298,330	91,066	281,828	671,224	0.9%	42.8%	72,832	4.6%	822,416	90,848
6	現年度	75,761,122	74,966,002	99.0%	795,120	0	65,260	210,540	275,800	0.4%	34.7%	0	0.0%	519,320	6,899
	過年度	374,975	325,037	86.7%	49,938	0	0	0	0	0.0%	0.0%	0	0.0%	49,938	0
	滞納繰越分	820,359	-2,055	-0.3%	822,414	228,159	38,462	199,480	466,101	56.8%	56.7%	77,947	9.5%	278,366	20,337
	合 計	76,956,456	75,288,984	97.8%	1,667,472	228,159	103,722	410,020	741,901	1.0%	44.5%	77,947	4.7%	847,624	27,236

※収入額 (B) は、督促状を発した日から起算して10日を経過した日までに収納した金額です。

## &lt;23区&gt;

年度	区分	調定額	収入額		滞納額 (A-B)	滞納額に対する収入額						不納欠損額		収入未済額	
						滞納処分以外 の収入額	滞納処分による収入額	計 (D+E)			(C-G-H)			内滞納処分 執行停止中 の額	
		A	B	B/A	C	D	E	G	G/A	G/C		H	H/C		I
6	現年度	1,166,325,694	1,121,628,635	96.2%	44,697,059	33,657,096	1,242,584	34,899,680	3.0%	78.1%	79,434	0.2%	9,717,945	116,164	
	過年度	8,171,707	5,895,846	72.1%	2,275,861	918,157	48,331	966,488	11.8%	42.5%	75,454	3.3%	1,233,919	14,030	
	滞納繰越分	21,468,232	-27,358	-0.1%	21,495,590	5,794,921	2,543,666	8,338,587	38.8%	38.8%	2,103,997	9.8%	11,053,006	3,067,821	
	合 計	1,195,965,633	1,127,497,123	94.3%	68,468,510	40,370,174	3,834,581	44,204,755	3.7%	64.6%	2,258,885	3.3%	22,004,870	3,198,015	

### (3) 口座振替による特別区民税の収入額・口座数の状況

[区税に関する参考資料]

(参考) (単位: 千円)

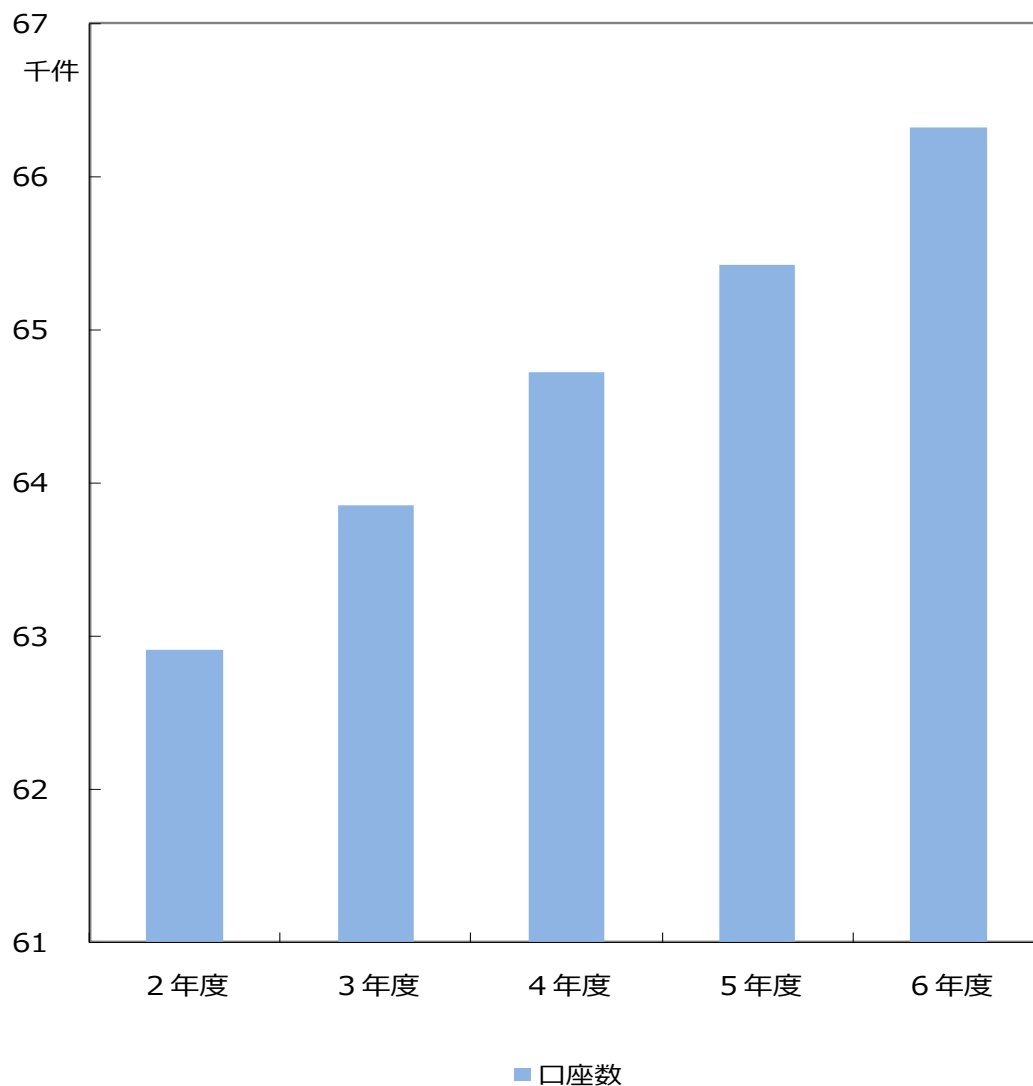
区分 年度	( 1 ) 口座振替による収入			( 2 ) 口座数の状況				普通徴収分 収入額
	現年度課税分		普通徴収に 占める収入率	前年度末 の口座数	本年度			
	件数	税額			増加数	減少数	口座数	
2	76,110	9,276,090	53.28%	61,828	2,657	1,579	62,906	17,411,207
3	74,680	5,823,343	32.85%	62,906	2,581	1,631	63,856	17,727,321
4	73,049	6,063,169	33.47%	63,856	2,521	1,659	64,718	18,116,938
5	71,979	6,016,496	33.08%	64,718	2,409	1,701	65,426	18,187,910
6	69,004	5,990,477	32.42%	65,426	2,682	1,788	66,320	18,479,678

※ 特別区民税のみによる集計

<23区>

6	1,250,920	160,851,622	-	865,816	53,984	36,422	883,378
---	-----------	-------------	---	---------	--------	--------	---------

#### 口座振替による特別区民税の口座数の推移



#### (4) 特別区民税・都民税、軽自動車税等の収納取扱別割合等

##### ①金融機関での納付における収納データ作成件数の実績 (単位：件)

	4 年度	5 年度	6 年度
普通徴収	46,263	42,944	42,445
軽自動車税	13,996	13,533	12,880
特別徴収	321,781	298,361	249,396
特別徴収 納入明細データ分 (一部銀行の有料サービス分)	303,294	303,330	278,362

※金融機関を経由せずに、納税課窓口で受けた分は除く

##### ②区役所納税課窓口における収納実績 (単位：件、円)

		4 年度	5 年度	6 年度
普通徴収	件数	5,782	4,613	4,983
	金額	390,445,786	327,688,537	356,853,659
軽自動車税	件数	1,181	965	1,078
	金額	5,592,817	4,612,456	5,332,300
特別徴収	件数	1,119	894	1,066
	金額	49,711,928	45,713,700	41,821,533
合 計	件数	8,082	6,472	7,127
	金額	445,750,531	378,014,693	404,007,492

※夜間納付相談窓口および休日納付相談窓口における収納分は除く

##### ③コンビニ・モバイルレジ等納付における件数の実績 (単位：件)

	4 年度	5 年度	6 年度
コンビニ 住民税・軽自動車税	241,391	232,590	222,339
モバイルレジ (平成22年度～)	7,254	5,157	5,641
クレジット 軽自動車税のみ (平成23年度～) 住民税・軽自動車税 (令和 3 年度～)	11,122	11,955	11,749
コード決済 (令和 3 年度～)	28,957	39,954	49,695

※納付機会拡充の取組

令和 6 年度から地方税お支払サイト利用による二次元コード決済を導入

(5) 軽自動車税の徴収実績（現年課税分・滞納繰越分）の推移

[区税に関する参考資料]

(単位：千円)

	区分	調定額		収入額		収入歩合	不納欠損額		未収入額		内執行停止額	
		税額	件数	税額	件数		税額	件数	税額	件数	税額	件数
4年度	現年度	371,218	71,247	367,135	70,210	98.90%	0	0	4,083	1,037	520	133
	過年度	170	22	152	19	89.41%	0	0	18	3	0	0
	滞納繰越分	7,837	2,068	3,622	942	46.22%	1,509	387	2,706	739	1,174	363
	合 計	379,225	73,337	370,909	71,171	97.81%	1,509	387	6,807	1,779	1,694	496
5年度	現年度	376,797	71,700	372,698	70,641	98.91%	0	0	4,099	1,059	450	122
	過年度	100	20	100	20	100.00%	0	0	0	0	0	0
	滞納繰越分	6,983	1,839	3,186	819	45.63%	1,255	283	2,542	737	968	332
	合 計	383,880	73,559	375,984	71,480	97.94%	1,255	283	6,641	1,796	1,418	454
6年度	現年度	387,782	72,380	383,719	71,318	98.95%	0	0	4,063	1,062	272	85
	過年度	93	24	93	24	100.00%	0	0	0	0	0	0
	滞納繰越分	6,884	1,865	3,191	811	46.35%	768	229	2,925	825	236	82
	合 計	394,759	74,269	387,003	72,153	98.04%	768	229	6,988	1,887	508	167

※ 現年度分は種別割と環境性能割の合算額です。

<23区>

	区分	調定額		収入額		収入歩合	不納欠損額		未収入額		内執行停止額	
		税額	件数	税額	件数		税額	件数	税額	件数	税額	件数
6年度	現年度	4,814,220	866,750	4,727,881	844,158	98.21%	2,320	620	84,019	21,972	2,805	673
	過年度	1,947	498	1,650	406	84.75%	9	2	288	90	244	86
	滞納繰越分	214,779	57,869	53,158	13,531	24.75%	35,083	9,705	126,538	34,633	17,693	4,657
	合 計	5,030,946	925,117	4,782,689	858,095	95.07%	37,412	10,327	210,845	56,695	20,742	5,416