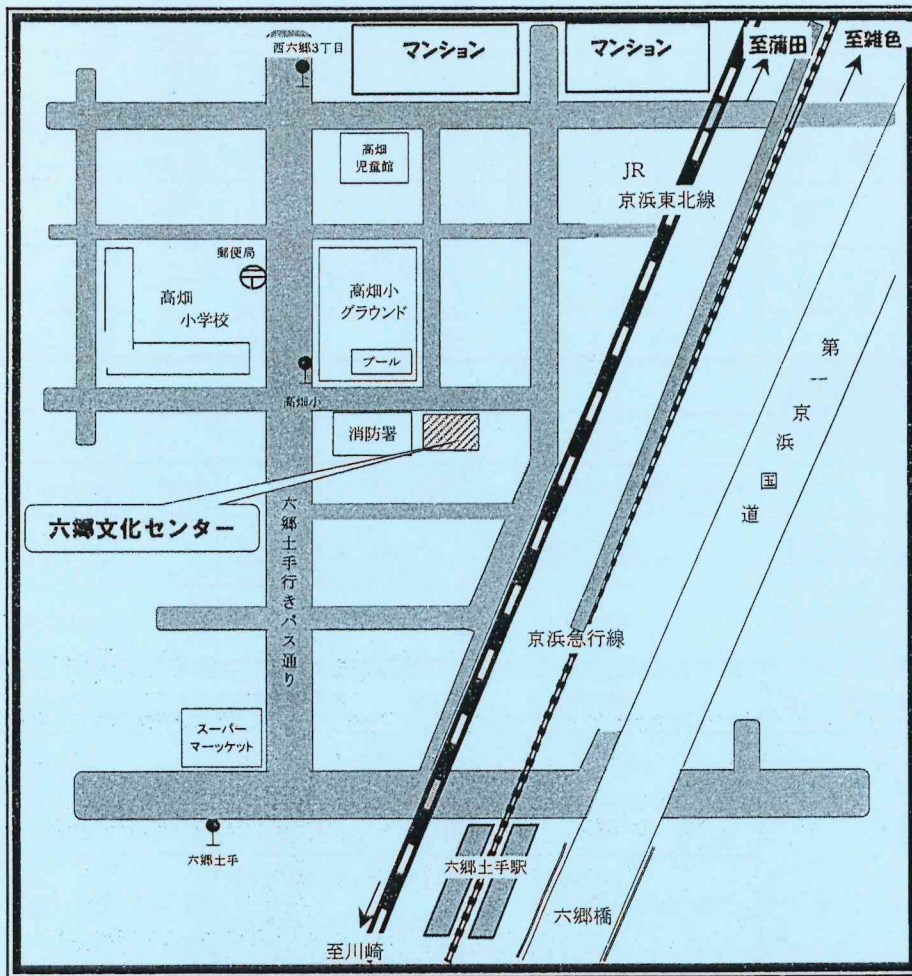


## 六郷文化センター案内図



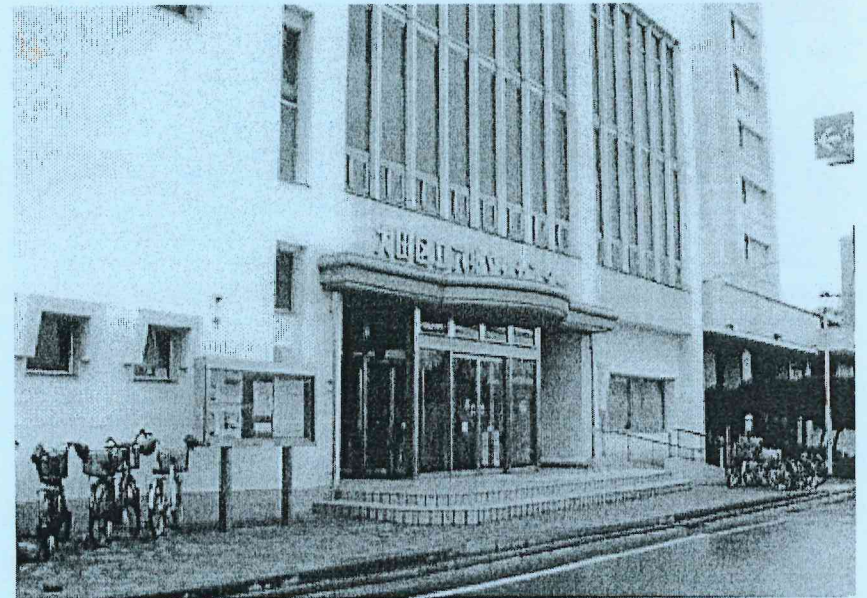
電車: 京浜急行線  
六郷土手駅下車 徒歩8分

バス: JR蒲田駅(西口)  
1番のりば 六郷土手行き  
「高畑小学校」下車 徒歩1分

お車での来所はご遠慮ください

大田区立六郷文化センター  
144-0056 大田区西六郷四丁目1-5  
電話 03-3738-4155

# 利用案内



## 大田区立六郷文化センター



### 設置の目的

区民のみなさんに、研修、集会及び自主的な社会教育活動の場を提供することにより、文化活動及び地域活動の促進を図り、文化向上及び地域の振興に貢献するために設置されています。

### 利用できる方

区内在住、在勤、在学の方。区内在住、在勤、在学の方を主な構成員とする団体です。(大田区に登録している社会教育関係団体等には、受付の優先や使用料の減免の制度があります。詳細は、館内掲示・大田区ホームページをご覧ください。)

### 休館日

◇ 年末年始（12月29日～1月3日）

◇ 工事、保守点検等の日

**使用時間** 午前9時～午後10時

**申請受付時間** 午前9時～午後7時

### 申請方法

施設使用申込みは、使用希望日の4週間前から受付けます。

◇ 申込みは、受付開始日の午前9時より使用希望する文化センター窓口へお越しください。大田区公共施設利用システム〔うぐいすネット〕登録カードをご持参ください。

午前10時から、他の文化センター等でも受付けが可能となります。文化センターは、〔うぐいすネット〕での申込みはできません。空き状況のみ確認できます。

※ 電話、FAXによる申込みはできません。使用料は、申込みの承認と同時に納めてください。

◇ 日時等の変更は、使用日の1週間前までに「施設等使用承認書」を添えてお申してください。空き状況により変更できない場合もあります。

### 施設概要

施設名	面積	定員	備 考	
第一集会室	48.97 m <sup>2</sup>	30人	長机(3人用) 椅子	10脚 30脚
第二集会室	77.57 m <sup>2</sup>	54人	長机(3人用) 折りたたみ椅子	18脚 54脚
調理室	47.73 m <sup>2</sup>	25人	調理台(ガスレンジ付) 丸椅子	5台(1台講師用) 25脚
和室	30.99 m <sup>2</sup>	20人	座卓(4人用) 座布団	5卓 20枚
体育室	391.5 m <sup>2</sup>	100人	6人制バレーコート 1面	更衣室
			バドミントンコート 2面	
			卓球台 8台	

### 使用料金表

時間区分 室名	午 前	午 後	夜 間	
	午前9時～正午	午後1時～5時	午後6時～10時	
第一集会室	960円	1,300円	1,300円	
第二集会室	1,500円	2,000円	2,000円	
調理室	940円	1,300円	1,300円	
和室	500円	760円	760円	
	午 前	午後A	午後B	夜 間
	午前9時～正午	午後1時 ～3時半	午後4時 ～6時半	午後7時～10時
体育室	1,500円	1,400円	1,300円	1,600円

※社会教育関係団体の登録をした団体は「社会教育関係団体登録証」を、少年育成団体の登録をした団体は「少年育成団体兼社会教育関係団体登録証」を申請時に提示してください。「登録」については、地域力推進課生涯学習担当(TEL 5744-1443)までお問合せください。