

とにちしゅくじつ か 土日祝日のルートバスが変わりました

平成31年4月6日(土)から土日祝日のルートバスが変更となり、池上・蒲田コースを増便しましたので、ぜひご利用ください。なお、土日祝日の大森コースは廃止となりましたので、ご注意ください。

各停留所の時間等の詳細は、大田区ホームページにてご確認ください。

さぽーとぴあ発 発車予定時刻表

時間	平日	土日祝日
8:30	(自立訓練利用者送迎便)	
9:00		(池上・蒲田コース)
10:00	(池上・蒲田コース) (大森コース)	(池上・蒲田コース)
11:00		
12:00	(自立訓練利用者送迎便)	(池上・蒲田コース)
12:15	(糀谷羽田コース)	(池上・蒲田コース)
13:00		
14:00	(池上・蒲田コース) (大森コース)	(池上・蒲田コース)
15:30	(自立訓練利用者送迎便)	(池上・蒲田コース)
16:00		
17:00	(池上・蒲田コース) (大森コース)	(蒲田・大森コース)

さぽーとぴあへのアクセス

〒143-0024 大田区中央4-30-11

案内図

電話 03-5728-9133
FAX 03-5728-9136

大森日赤前バス停(大森・池上方面)
銀行

大田文化の森/入所(大森・大井町・品川方面)
新井宿特別診療所
地域包括支援センター 新井宿(大森医師会)

大田文化の森/入所(蒲田・荏原町方面)
新井宿会館
大森医師会館
公園
井当屋薬局

大田文化の森/入所(池上・洗足池方面)
大森赤十字病院入口交差点

入新井第四小学校前/入所(大森方面)

大田区立障がい者総合サポートセンター さぽーとぴあ

大森赤十字病院

来館には 便利なルートバス(無料)をご利用ください。

さぽーとぴあ(大田区立障がい者総合サポートセンター) 広報紙

さぽーとぴあNEWS

(だい 17 ころ)
ほりろーむ
VOL.17
平成31年4月

発行元 さぽーとぴあ(大田区立障がい者総合サポートセンター)

さぽーとぴあ グランドオープン!



手作りのくす玉

さぽーとぴあ(大田区立障がい者総合サポートセンター)はB棟が完成し、平成31年3月24日(日)にグランドオープンしました。オープン当日は、地域の方々をはじめ、東京都福祉保健局長、大田区議会議長、区長、福祉関係者等、多くの方々にご出席いただき、開所式を行いました。開所式では、来賓のあいさつやテープカット、招待者の方によるくす玉割りも行い、オープンのお祝いをしました。

また、午後には一般の方々に向けて内覧会を開き、グランドオープン記念に、「おおむすび」(*)のロゴマークの入ったクッキーも配布しました。特に、重症心身障害児(者)の方を対象とする短期入所を希望される当事者の方やご家族の方には、「利用を考えている」、「近くて助かる」などのお言葉もいただき、期待の高さがうかがえました。



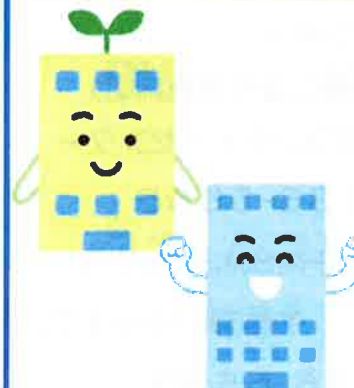
「おおむすび」のロゴマークの入ったクッキー



開所式にあたっては、障がい者の方や、福祉関係者の方々にご協力いただきました。くす玉やクッキーの作成等、ご協力ありがとうございました。

※「おおむすび」とは大田区の障がい者施設の自主生産品の販売促進のためのブランドです。

パワーアップしたさぽーとぴあ



平成31年4月1日より、重症心身障害児(者)を対象とした短期入所、学齢期の発達障がい児支援として、障害児相談支援等の事業所が新規に開設しました。また、1階には地域交流カフェがオープンし、一般の方々にも広く利用していただけるオシャレな内装になりました。

「障害者総合支援法」、「児童福祉法」に基づいた福祉サービスが同一建物内に開設され、さらにパワーアップした「さぽーとぴあ」を今後もよろしくお願ひします。

ちいきこうりゅう 地域交流カフェ「すまいるブレイク」がオープン!

これまで A棟1階にあったカフェがリニューアルして、B棟1階に「すまいるブレイク」としてオープンしました。コーヒーを飲んでホッと一息つきませんか? 焼き立てパンの販売も4月15日からおこなっています。

すまいるブレイク
CAFE & BAKERY

by Rakuten SocioBusiness

区内障がい者施設で製作した自主生産品の販売も5月頃から開始する予定です。また、ご来店のお客様同士の交流を深める催しも、順次開催予定です。どうぞ、お気軽にご利用ください。

営業時間：月曜日から土曜日の午前10時から午後5時



あたらしくオープンしたB棟の事業について

さぼーとぴあB棟短期入所事業は3月24日(日)のグランドオープン以降、短期入所利用のための登録の診療予約を開始しています。短期入所は、自宅のように安心できる環境を提供し、ご利用者およびご家族がまた利用したいと思っただけの施設を目指しています。

また4月1日より、B棟4階、5階で行う18歳未満の相談支援、学齢期の発達障がいに関する相談等の事業がスタートしました。18歳未満の相談支援では、子どもの発達や子育てに関する悩みなどの相談も入り、その支援を開始しているところです。

まだスタートしたばかりですが、スタッフ一同大田区民から評価される事業になるよう努力していきたいと思っています。



てんじこうじゅうかい 点字講習会のお知らせ

大田区内在住で視覚に障がいのある方(障害者手帳の有無は問いません)を対象に、基礎的な点字の書き方、読み方を指導します。

●日時：5月10日から10月11日の毎週金曜日(全20回(8月9日・16日・23日は除く))
午後1時30分から午後3時30分

●場所：さぼーとぴあ3階
●申込・問合せ：さぼーとぴあ 声の図書室
電話 03-5728-9434
(受付時間：平日の午前9時から午後5時まで)



FAX 03-5728-9438

てんやくこうじゅうかい 点訳講習会のお知らせ

大田区内在住・在勤で視覚に障がいのない方を対象に、点訳の仕方を指導します。福祉に関心のある方のご応募をお待ちしています。

●日時：入門/5月9日から7月18日の木曜日
初級/9月5日から2月13日の隔週木曜日

●場所：大田区社会福祉センター
●申込締切：5月8日(定員になり次第締切)
●申込・問合せ：おおたボランティアセンター
電話 03-3736-5555
(受付時間：平日の午前8時30分から午後5時15分まで)



FAX 03-3736-5590

5月・6月のイベントのお知らせ(予定)

ヨガ講座

ヨガを通じてゆっくりと自分の体と向き合ってみませんか?

どなたでも参加できる簡単な内容ですので、はじめての方も安心してご参加いただけます。車椅子のままやイスに座った状態でも参加可能です。

- 日時：5月24日(金) 18時から18時45分
- 申込期間：4月1日から5月10日
- 定員：15名



ひんやり涼しげな夏のキャンドル作り

ゼリーのような質感に仕上がり、涼しげで夏にピッタリ♪

透明で弾力のあるジェルワックスを使ったキャンドル作り講座です。オリジナルのキャンドルを作りましょう!

- 日時：6月9日(日) 10時30分から12時
- 申込期間：4月1日から5月22日
- 定員：12名 ●材料費：500円



ユニカールをやってみよう

誰でも気軽にできるスポーツをみんなで楽しもう!

ユニカールは室内でおこなうカーリングです。カーペットの上でストーンをすべらせて、目標地点に近づけることを競います。練習のあとに試合形式にも挑戦します。

- 日時：6月9日(日) 14時から15時30分
- 申込期間：4月1日から5月22日
- 定員：12名



※内容等、変更になる場合がございます。あらかじめご了承ください。

■申込の流れ(※お申込みは大田区内在住・在勤・在学の方に限ります※)

- (1) 申込期間最終日の午後5時までに電話またはFAXで、ご連絡ください。その際に氏名、住所、電話番号、付き添いの有無、配慮点などをお知らせください。手話通訳が必要な方も申込み時にお申し出ください。なお、10歳以下のお子さまのご参加には保護者の付き添いをお願いいたします。
- (2) 申込締切後に、定員を超えたものは抽選をおこない、参加の可否をお電話、またはFAXでご連絡します。

■申込み先：地域交流支援部門

電話 03-5728-9434 FAX 03-5728-9438
(受付時間：午前8時30分から午後5時まで)

