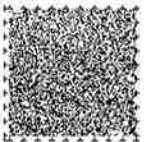


## 案内図



## 交通案内

- ★ JR大森駅西口下車徒歩20分
- ★ バス（東急バス）
- ① JR京浜東北線大森駅西口より  
池上駅行き、蒲田駅行き、洗足駅行き、上池上循環（外回り）、荏原町駅入口行き 「大田文化の森」下車
- ② 東急池上線池上駅より  
大森駅行き、大井町駅行き、品川駅行き、上池上循環（内回り）「大田文化の森」または「入新井第四小学校」下車
- ③ 東急大井町線荏原町駅より  
大森駅行き、蒲田駅行き 「大森日赤前」下車
- ④ JR京浜東北線・東急池上線・東急多摩川線蒲田駅西口より  
大井町駅行き、品川駅行き、荏原町駅入口行き 「大田文化の森」または「入新井第四小学校」下車



# さぼーとぴあ 地域交流支援部門

身体障害者B型センター事業



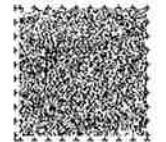
大田区立障がい者総合サポートセンター  
（さぼーとぴあ）地域交流支援部門

〒143-0024

大田区中央4丁目30番11号

TEL：03-5728-9434

FAX：03-5728-9438



## 地域交流支援部門とは

障がいのある方もない方も豊かな地域生活を送れるように、人々の交流や余暇を充実させる支援、障がいの理解促進のための支援、ボランティアや当事者団体の活動支援、福祉施設の生産活動支援などを行います。

### 余暇活動支援事業

対象者 区内在住のどなたでも（プログラムで対象が変わります）  
活動内容 ダンス・ヨガ・スポーツ・料理などを行います。  
活動場所 サポートセンター内で実施します。  
詳細 区報、サポートセンターのホームページ等に掲載します。  
料金 原則無料です。活動にかかる材料費などは一部負担していただきます。  
利用登録 事前に登録が必要です。詳しくは直接来所されるか、お電話などでご相談ください。

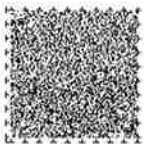


### 1F CAFE ぴあ

「CAFE ぴあ」では軽食や区内の福祉施設で制作した自主生産品の販売を行っています。また、食事や飲み物の持込が出来ます。どなたでもご自由に休憩スペースとしてご利用いただけます。

利用時間 9時30分から17時まで  
(年末年始を除く)

軽食販売 10時から15時まで  
(土日祝日・年末年始を除く)



### 2F 障がい関連情報コーナー



対象者 どなたでも  
利用時間 9時から17時まで(年末年始を除く)  
所蔵資料 障がいや介護に関する基礎知識の資料、生活ガイド、福祉サービスに関するハンドブック、福祉資格テキスト、施策に関する情報など約350冊  
端末利用 インターネット端末による福祉情報の閲覧もできます。

### 3F ボランティア活動室

対象者 大田区に登録している障がい者団体・大田区内で活動している福祉団体など  
利用時間 9時から21時30分まで(年末年始を除く)  
設備 印刷機(有料)・コピー機(有料)  
大田区に障がい者団体の登録をしていただいた団体は、貸しロッカー(無料)の利用が出来ます。



### 理解啓発活動

障がいの理解啓発として、施設見学会や福祉機器体験会などを実施します。詳細は区報やホームページなどでお知らせします。

### 共同受注窓口

区内の受注ネットワーク事業窓口です。業務のアウトソーシングをお考えの方、自主生産品の購入希望の方など随時ご連絡ください。

電話03-5728-9434

FAX03-5728-9438

E-mail ota\_support-chiiki@ikuseikai-ky.or.jp

