

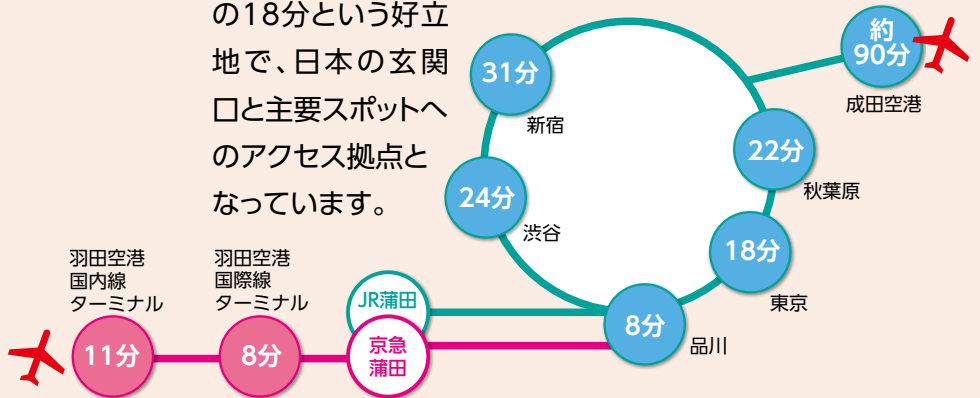
街にとけ込んだ旅をしよう!



大田区公式PRキャラクター
はねびよん ©大田区

大田区はどこ?

大田区は東京都東南部に位置する下町情緒があふれる庶民的な街です。街の中心地である蒲田駅は羽田空港国際線ターミナルから最速8分、東京駅へはJRで乗り換えなしの18分という好立地で、日本の玄関口と主要スポットへのアクセス拠点となっています。



どういった滞在先があるの?

一般的なホテル・旅館や賑やかなゲストハウス、特色ある民泊まで東京都大田区には予算やお好みに応じて、さまざまな宿泊施設をご用意しています。宿泊施設のご紹介はこちらから。

大田区公式観光サイト <http://ota-tokyo.com/ja/>
蒲田ホテル旅館組合 <http://www.hotelkamata.com/>



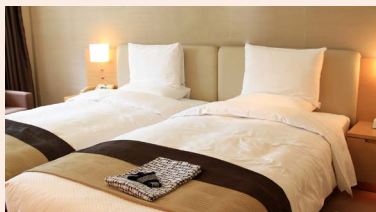
大田区公式観光サイト



蒲田ホテル旅館組合

ホテル

羽田空港周辺、蒲田駅、大森駅を中心として小規模(20室)~大規模(300室)のホテルがあります。東京都心部よりも比較的リーズナブルな料金で宿泊することができ、天然温泉(黒湯)を楽しめるホテルもあります。



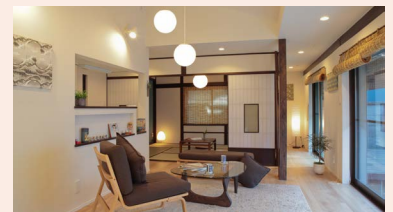
ゲストハウス

下町ならではの人情味あふれるオーナーが、心のこもったサービスでおもてなしいたします。バックパッカーの方にとっては値段の安さも魅力ですが、世界中から来た旅行者との交流も旅の大きな醍醐味です。



民泊

東京都大田区では行政が関与した特別な民泊施設を提供しています。日本中のどの地域の民泊よりも安全・安心で、快適な滞在環境の提供をお約束します。



大田区へお越しになったら!

地元のレストランのご紹介から観光に関するご相談まで、お気軽にお立ち寄りください!

大田区観光情報センター

東京都大田区蒲田4-50-11 ウイングキッチン京急蒲田M2階(京急蒲田駅から徒歩0分)

時間: 午前9時~午後9時(年中無休) 電話: 03-6424-7288



Facebook

非日常の 日常という 体験

大田区認定の民泊に泊まろう!

大田区認定の民泊(特区民泊)では、あなたの旅行スタイルに合わせて、マンションから古民家まで、さまざまな居室タイプをご用意しています。まるで自分の家のようなプライベートな空間が旅の疲れを癒やしてくれるとともに、居室に備え付けの設備や日本らしい内装、ローカルな町並みは、日本での快適な暮らしを体験させてくれることでしょう。

利用方法

探す 大田区認定民泊はこちらのサイトなどから検索!

選ぶ 予算、人数、雰囲気、場所など、お好みで気になったお部屋をチョイス!



大田区公式観光サイト
<http://ota-tokyo.com/ja/民家に泊まる/>

物件例



利用者の声

一戸建タイプ

我が家ではないのに、家族以外いない気兼ねなさがあり、子ども達は大喜びでした。新しい調理家電が揃っていて、和モダンな部屋のなか、妻も楽しく料理していました。素敵な東京滞在をありがとうございました!



利用者の声

マンションタイプ

清潔で、タオル類、洗濯洗剤などもあったので、何も買わず快適に生活できました。長期滞在だったので、浴槽や浴室乾燥機がついていたのも嬉しかったです。また場所も駅から近く、すぐ近くのビジネスホテルでチェックインができたので、とてもスムーズでした。

チェック イン!

事前にお知らせした場所^{*1}で次の手続き!

- 本人確認(パスポート等)
- 旅券コピーの保存
- 鍵^{*2}の引渡し
- 施設使用方法の伝達

※1 指定ホテルのほか、ホストが直接行う場合があります。

※2 物理的な鍵のほか、暗証番号キーやスマートキーの場合があります。

滞在を 楽しもう!

商店街を散策したり、地元の食材で自炊したり、また、銭湯で古きよき日本の文化を感じるなど。街にとけ込む、ローカルな過ごし方こそ滞在の魅力です。

チェック アウト

チェックインの時と同じ要領で、鍵の返却、本人確認をして終了!



お問 合わせ

国家戦略特区について
大田区の観光事業について
大田区の民泊について

大田区企画課
大田区観光課
大田区生活衛生課

電話:03-5744-1735
電話:03-5744-1322
電話:03-5764-0693